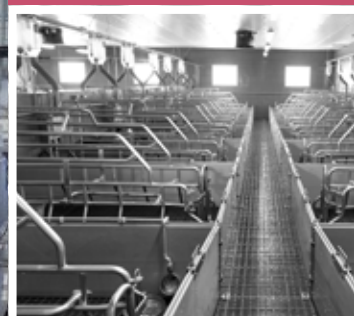




PCInet



PROJEKTOWANIE | MONTAŻ | SERWIS

TRZODA CHLEWNA





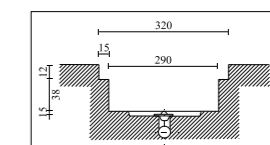
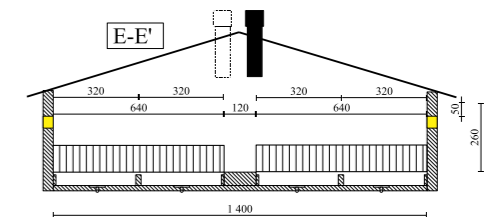
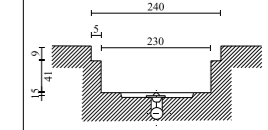
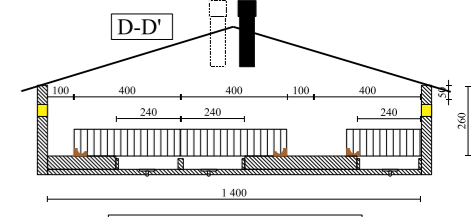
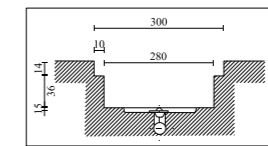
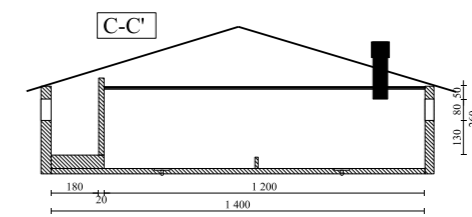
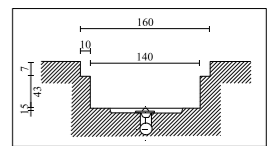
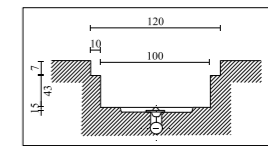
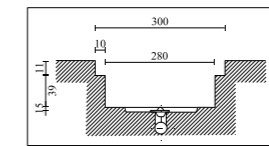
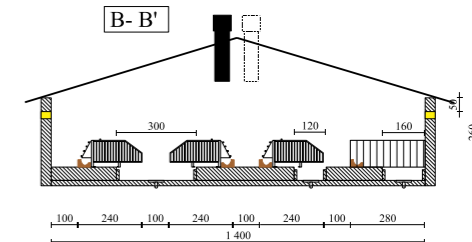
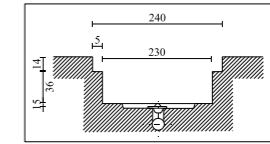
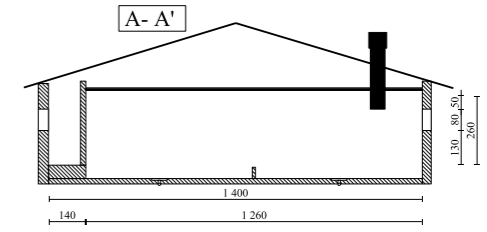
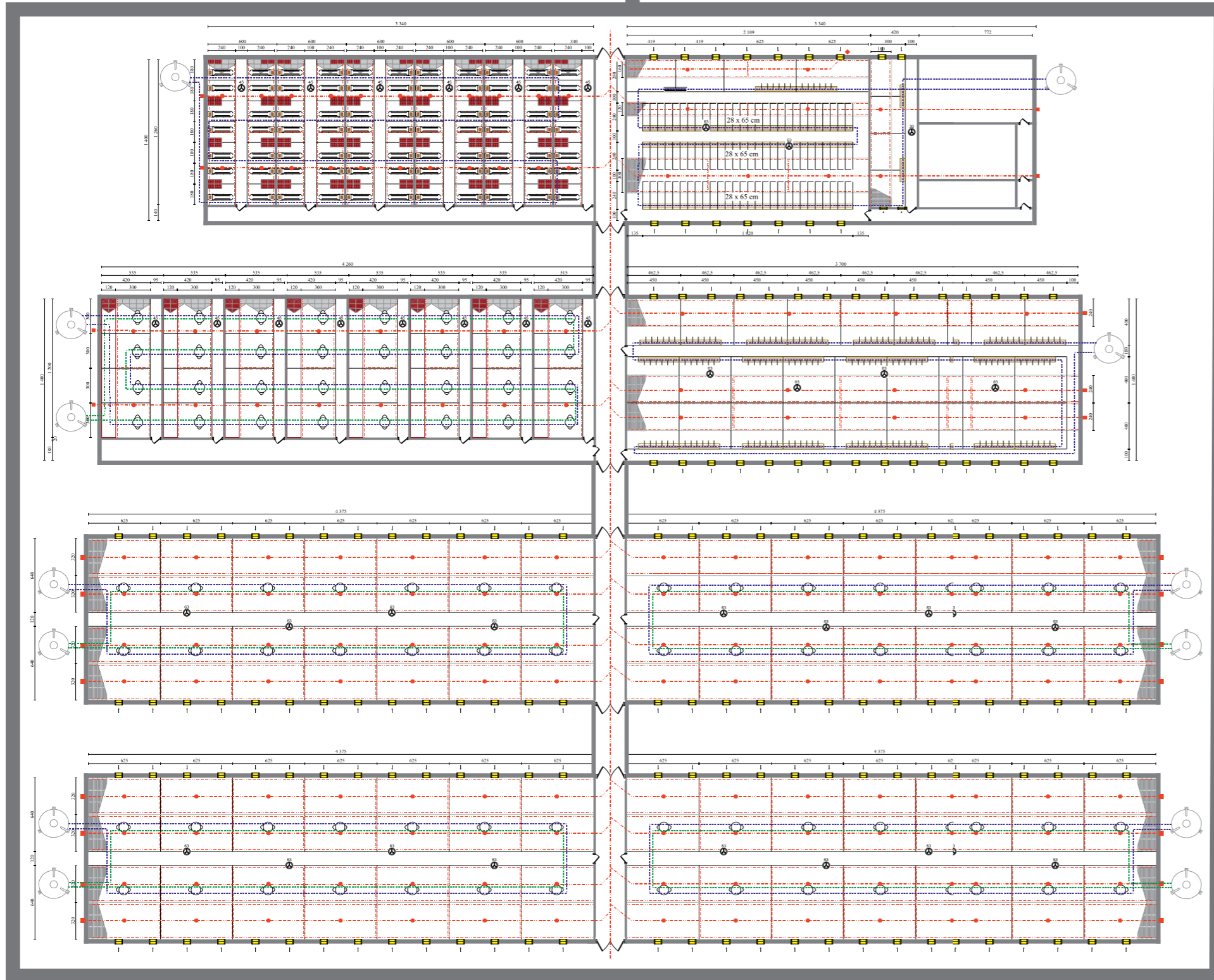
- 01 Automaty paszowe SKRZYNKOWE
- 02 Automaty paszowe TUBO
- 03 Żywienie na mokro
- 04 Elektroniczna stacja żywienia loch
- 05 Automatyczne stacje sortujące dla tuczników
- 06 Karmidła i koryta
- 07 Paszociągi
- 08 Sterowany komputerowo system żywienia loch
- 09 Pojenie
- 10 Utrzymanie
- 11 Wentylacja
- 12 Ogrzewanie/schtadzanie
- 13 Silosy paszowe
- 14 Bioasekuracja i dobrostan







BIURO





## STANDARD DLA TUCZNIKÓW 30-125 KG - ŻYWIENIE „NA SUCHO”



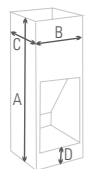
APIT Standard

- | Sprawdzona jakość
- | Niezawodna, wytrzymała konstrukcja
- | Precyzyjna, skuteczna regulacja
- | Odporne na agresywne środowisko
- | Łatwe w utrzymaniu czystości
- | Wykonane w całości z płyty PE
- | Wszystkie elementy złączne i okucia wykonane są ze stali nierdzewnej
- | Jednostronne lub dwustronne
- | Dostępne również w wersji dla warchlaków
- | Regulacja ilości paszy podawanej do koryta
- | Miejsca żywieniowe oddzielone prętami
- | Konstrukcja ramki przedniej koryta blokuje nadmierne wysypywanie paszy poza automat



## DANE TECHNICZNE

Nazwa	A	B	C	D	Kg/l	Szt.	Waga zwierząt
1   AP 1T Standard	990	317	400	180	57	8-10	30-125kg
2   AP 1T/2 Standard	990	317	800	180	114	16-20	30-125kg
3   AP 2T Standard	990	612	400	180	114	16-20	30-125kg
4   AP 2T/2 Standard	990	612	800	180	228	32-40	30-125kg
5   AP 3T Standard	990	912	400	180	172	24-30	30-125kg
6   AP 3T/2 Standard	990	912	800	180	344	48-60	30-125kg
7   AP 4T Standard	990	1212	400	180	230	32-40	30-125kg
8   AP 4T/2 Standard	990	1212	800	180	460	64-80	30-125kg
9   AP 5T Standard	990	1512	400	180	288	40-50	30-125kg
10   AP 5T/2 Standard	990	1512	800	180	576	80-100	30-125kg



## STANDARD DLA TUCZNIKÓW 30-125 KG - ŻYWIENIE „PAPKOWE”

- | Duża pojemność
- | Stabilna, solidnie wykonana konstrukcja
- | Precyzyjny system podawania paszy, zapobiegający jej zawilgoceniu, specjalnie wyprofilowane metalowe koryta ułatwiają pobieranie paszy

## Dostępne dwie wersje:

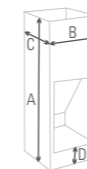
- | **Standard** – automat wykonany w całości z płyty PE, wyposażony w precyzyjną regulację oczkową z korytem ze stali nierdzewnej
- | **Eko** – automat wykonany w całości z płyty PE, wyposażony w precyzyjną regulację oczkową z korytem z plastiku



APM2T/2

## DANE TECHNICZNE

Nazwa	A	B	C	D	Kg/l	Szt.	Waga zwierząt
1   APM 1T	990	347	366	115	66	10	30-125kg
2   APM 1T/2	990	347	732	115	132	20	30-125kg
3   APM 2T	990	644	366	115	134	20	30-125kg
4   APM 2T/2	990	644	732	115	268	40	30-125kg
5   APM 3T	990	1022	366	115	202	30	30-125kg
6   APM 3T/2	990	1022	732	115	404	60	30-125kg
7   APM 4T	990	1358	366	115	270	40	30-125kg
8   APM 4T/2	990	1358	732	115	540	80	30-125kg







## STANDARD DLA WARCHLAKÓW 7-45 KG - ŻYWIENIE „NA SUCHO”

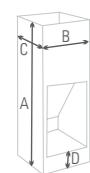


AP4W/2 Standard

- | Sprawdzona jakość
- | Niezawodna, wytrzymała konstrukcja
- | Precyzyjna, skuteczna regulacja
- | Odporne na agresywne środowisko
- | Łatwe w utrzymaniu czystości
- | Wykonane w całości z płyty PE
- | Wszystkie elementy złączne i okucia wykonane są ze stali nierdzewnej



## DANE TECHNICZNE



Nazwa	A	B	C	D	Kg/l	Szt.	Waga zwierząt
1   AP 2W Standard	740	408	310	125	43	16-20	7-45kg
2   AP 2W/2 Standard	740	408	620	125	86	32-40	7-45kg
3   AP 3W Standard	740	608	310	125	65	24-30	7-45kg
4   AP 3W/2 Standard	740	608	620	125	131	48-60	7-45kg
5   AP 4W Standard	740	808	310	125	88	32-40	7-45kg
6   AP 4W/2 Standard	740	808	620	125	175	64-80	7-45kg
7   AP 5W Standard	740	1008	310	125	110	40-50	7-45kg
8   AP 5W/2 Standard	740	1008	620	125	219	80-100	7-45kg
9   AP 6W Standard	740	1208	310	125	132	48-60	7-45kg
10   AP 6W/2 Standard	740	1208	620	125	264	96-120	7-45kg
11   AP 7W Standard	740	1398	310	125	153	56-70	7-45kg
12   AP 7W/2 Standard	740	1398	620	125	306	112-140	7-45kg







## STANDARD DLA PROSIĄT DO 7 KG - ŻYWIENIE „NA SUCHO”

- Przeznaczone są do karmienia prosiąt w kojcu porodowym, służą do przyuczania prosiąt do pobierania paszy
- Karmniki obsługują jeden miot
- Regulacja wysypywanej paszy za pomocą pokrętki umieszczonej na ruchomej płycie czołowej
- Wykonane z trwałego materiału PE
- Metalowe wykończenia wykonane ze stali nierdzewnej
- Wersja inox wykonana w całości ze stali nierdzewnej



AP3P

AP3P  
stal nierdzewna

AP2P

AP2P  
stal nierdzewna

## SPECJALNE

**wersja LUX**

- Dostępne w wersji dla warchlaków i w wersji dla tuczników
- Jednostronne lub dwustronne
- Wykonane z trwałego materiału jakim jest czarna płyta PE
- Koryto ze stali nierdzewnej 1.4016
- Elementy stalowe (okucia, listwy montażowe, zasuwa, regulacja) wykonane ze stali nierdzewnej
- Regulacja ilości paszy podawanej do koryta z metalową rączką
- Miejsca żywieniowe oddzielone prętami
- Ramka przednia koryta blokuje nadmierne wysypywanie paszy przez zwierzęta
- Stabilna konstrukcja

**wersja INOX**

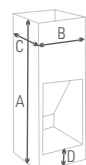
**wykonane ze stali nierdzewnej**  
**dostępna również wersja ze stali kwasoodpornej**

- Stabilna konstrukcja
- Wersja dla warchlaków: od 2 do 7 miejsc żywieniowych, wersja pojedyncza lub podwójna
- Wersja dla tuczników: Od 1 do 5 miejsc żywieniowych, wersja pojedyncza lub podwójna
- Precyzyjna regulacja ilości wysypywanej paszy, stalowa rączka regulacji
- Kształt i konstrukcja koryta zapobiegają stratom paszy
- Krawędzie przyjazne dla zwierząt

**wersja z poidłem**

- Dostępne w wersji dla warchlaków i w wersji dla tuczników
- Jednostronne lub dwustronne
- Wykonane z trwałego materiału jakim jest czarna płyta PE
- Koryto ze stali nierdzewnej 1.4301
- Elementy stalowe (okucia, listwy montażowe) wykonane ze stali nierdzewnej
- Pomiędzy miejscami żywieniowymi na paszę suchą wbudowane są poidła miskowe
- Regulacja ilości paszy podawanej do koryta
- Koryto od frontu posiada poprzeczny pręt blokujący nadmierne wysypywanie się paszy przez zwierzęta

## DANE TECHNICZNE



Nazwa	A	B	C	D	Kg/l	Szt.	Waga zwierząt
AP2P	430	308	205	95	9/13	Miot	do 7kg
AP3P	430	453	205	95	13/19	Miot	do 7kg





## SPECJALNE

**wersja z separatorami**

- | Dostępne w wersji dla warchlaków i w wersji dla tuczników
- | Jednostronne lub dwustronne
- | Wykonane z trwałego materiału jakim jest czarna płyta PE
- | Koryto z płyty PE
- | Elementy stalowe (okucia, listwy montażowe) wykonane ze stali nierdzewnej
- | Dodatkowe pręty schodzące w głąb koryta oddzielające miejsca żywieniowe i zabezpieczające przed utknięciem mniejszych zwierząt w korycie
- | Regulacja ilości paszy podawanej do koryta



AP 3S na słone



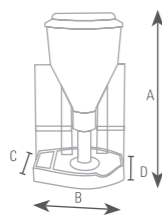
APM1M dla macior



AP-L dla macior

**CCM**

- | Dostępne w dwóch wersjach dla warchlaków i dla tuczników
- | Koryto-prostokąt
- | Przeznaczone są dla tuczników o wadze do 130 kg
- | Mogą mieć zamocowane dwa rodzaje wysypów
- | Wysyp do paszy CCM
- | Wysyp do paszy standardowej
- | W automacie może znajdować się od 2 do 4 smoczków
- | Maksymalna obsada karmnika to 30 tuczników

**DANE TECHNICZNE**

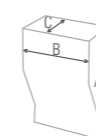
Typ		A	B	C	D	Kg/l	Szt.
CCM	Warchlak	1260	610	550	80	100/143	50
CCM	Tucznik	1260	610	550	115	100/143	30

**wersja PR INOX z przegrodami ze stali nierdzewnej**

- | Wykonane ze stali nierdzewnej lub kwasoodpornej
- | Od 2 do 5 miejsc żywieniowych, pojedyncze lub podwójne
- | Oddzielone miejsca żywieniowe w korycie, zapewniają mniejszą agresję wśród zwierząt w trakcie jedzenia
- | Precyzyjna regulacja szczeliny wysypu paszy
- | Regulowane profile ponad automatem do zainstalowania rury zasypowej
- | Wysokość 92 cm
- | Wysokość krawędzi koryta umożliwia zastosowanie automatu w sektorach warchlakowo-tucznikowych: zwierzęta od 15 do 120 kg

**AP-L**

- | Przeznaczony dla macior w kojach porodowych
- | Wykonany ze stali nierdzewnej lub płyty PE
- | Regulacja ilości wysypywanej paszy

**DANE TECHNICZNE**

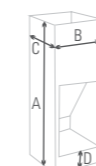
Nazwa	A	B	C	Kg/l	pc/St
AP-L Standard	500	320	200	19	1
AP-L INOX	500	320	200	19	1

**AGRI**

- | Karmnik półkowy dla macior instalowany w kojcu porodowym
- | Wykonany ze stali kwasowej
- | Zbiornik w zależności od wersji pomieści 10-20 kg paszy
- | Specjalny kształt ułatwia maciorze wyjadanie świeżej paszy z półki czy koryta i zapobiega wyrzucaniu paszy poza karmnik
- | Posiada prostą regulację wysypu za pomocą pokrętki

**Występuje w dwóch wersjach:**

- | Standard (szer. 30 cm) z opcją dokupienia kwadratowego poidła
- | Z wbudowanym zraszczem (szer. 44 cm)

**DANE TECHNICZNE**

Nazwa	A	B	C	D	Kg/l	pc/St
AGRI Automat dla loch 30 cm	595	305	390	115	9/13	1
AGRI Automat dla loch 44 cm	500	440	200	19	14/19	1







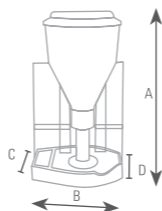
## STANDARD DLA TUCZNIKÓW

## TSKK

- Służą do podawania suchych pasz, z jednoczesnym dostępem do wody, przeznaczony do karmienia tuczników od 30 do 125 kg
- Jeden autokarmnik wystarcza dla około 50 zwierząt
- Najważniejszym zamocowaniem jest umieszczenie w ścianie działowej pomiędzy dwoma kojcami
- Półprzezroczysta, smukła plastikowa tuba o pojemności 80 kg, której specjalna konstrukcja oraz umieszczony w środku agitator zapobiegają zawieszaniu się pasz
- Pokrywa minimalizującą ryzyko zanieczyszczenia paszy oraz stanowiącą miejsce mocowania rur osypowych paszociągu
- Przystosowanie do podawania dwóch rodzajów paszy. Metalowa, precyzyjna regulacja oczkowa pozwala na dokładne regulowanie poziomu paszy
- Lekkie stalowe koryto
- Występują w wersji z jedną rurką przytaczeniową lub z dwiema niezależnymi rurkami

## DANE TECHNICZNE

Typ	A	B	C	D	Kg/l	Szt.
TUBO TSKK Tucznik 30-125 kg	125	68	53	11,5	80/120	50

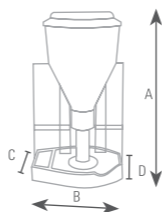


## TSPK/TSPO

- Ciężkie i stabilne koryto polimerobetonowe sprawia, że karmnik doskonale opiera się naporowi zwierząt
- TSPK - rama kwas
- TSPO - rama ocynk

## DANE TECHNICZNE

Typ	A	B	C	D	Kg/l	Szt.
TSPK/TSPO Tucznik 30-125 kg	1300	700	550	130	80/120	50



TSPK DOUBLE

## TSPK/TSKK DOUBLE

- Służą do podawania suchych pasz z jednoczesnym dostępem do wody
- Przeznaczone do karmienia tuczników od 30 do 125 kg
- Jeden podwójny autokarmnik wystarcza dla ok. 80 zwierząt
- Przeznaczone do kojców warchlakowo-tucznikowych
- Koryto polimerobetonowe lub ze stali kwasoodpornej
- Podwójna pojemność tuby
- Dozownik paszy typu SWING – bardzo prosty w obsłudze dla zwierząt
- Regulacja ilości wysypywanej paszy osobno dla każdego dozownika
- Dwie otwierane pokrywy tuby z możliwością wycięcia otworu na rurę paszową
- Rama dostosowana do zainstalowania w ścianie działowej – boczne profile w kształcie „L”
- Stopa umożliwia montaż do podłogi.

## Dostępne w dwóch podobnych rozwiązaniach:

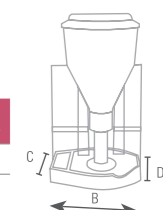
- na korycie polimerobetonowym z jedną podwójną tubą (TSPK double)
- na korycie stalowym z dwoma osobnymi tubami (TSKK double)



TSKK DOUBLE

## DANE TECHNICZNE

Typ	A	B	C	D	Kg/l	Szt.
TSPK DOUBLE Tuczniaki 30-125 kg	1250	1075	500	140	120/200	70
TSKK DOUBLE Tuczniaki 30-125 kg	1250	1325	480	125	160/240	80

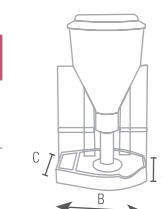


## TUBO TSKK HOX

- Okrągłe nierdzewne koryto sprawia, że karmnik jest z każdej strony dostępny dla zwierząt
- 6 smoczków zamontowanych nad korytem
- Regulowana wysokość w ringu wodnym
- Automaty mogą być wykonane z dwoma mechanizmami podawania paszy:
  - wysyp typu HOX
  - wysyp typu standard

## DANE TECHNICZNE

Typ	A	B	C	D	Kg/l	Szt.
TSKK koryto okrągłe Dla tuczników wysyp standard	1250	770	745	155	80/120	50
TSKK HOX Dla tuczników wysyp hox	1250	770	745	155	80/120	50







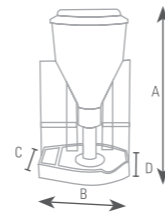
## STANDARD DLA WARCHLAKÓW

**WSKK**

- | Służą do podawania suchych pasz, z jednoczesnym dostępem do wody
- | Przeznaczone do karmienia warchlaków od 10 do 45 kg
- | Jeden autokarmnik wystarcza dla około 50 zwierząt
- | Najważniejszym zamocowaniem jest umieszczenie w ścianie działowej pomiędzy dwoma kojcami
- | Półprzezroczysta, smukła plastikowa tuba o pojemności 80 kg, której specjalna konstrukcja oraz umieszczony w środku agitator zapobiegają zawieszaniu się paszy
- | Pokrywa minimalizująca ryzyko zanieczyszczenia paszy oraz stanowiąca miejsce mocowania rur osypowych paszociągu
- | Przystosowanie do podawania dwóch rodzajów paszy
- | Metalowa, precyzyjna regulacja oczkowa pozwala na dokładne regulowanie poziomu paszy
- | Lekkie stalowe koryto
- | Występują w wersji z jedną rurką przytaczeniową lub z dwiema niezależnymi rurkami

**DANE TECHNICZNE**

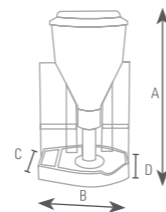
Typ	A	B	C	D	Kg/l	Szt.
WSKK Warchlaki 7-45 kg	1250	625	410	90	80/120	50

**WSPK/WSPO**

- | Ciężkie i stabilne koryto polimerobetonowe sprawia, że karmnik doskonale opiera się naporowi zwierząt
- | WSPK – rama kwas
- | WSPO – rama ocynk

**DANE TECHNICZNE**

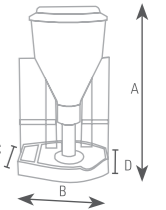
Typ	A	B	C	D	Kg/l	Szt.
WSPK/WSPO Warchlaki 7-45 kg	1280	580	310	120	80/120	50

**WPPK**

Ruchomy, plastikowy wysyp, który absorbując zwierzęta zachęca je do zabawy, jednocześnie ucząc pobierania paszy. koryto polimerobetonowe

**DANE TECHNICZNE**

Typ	A	B	C	D	Kg/l	Szt.
WPPK Warchlaki 7-45 kg	124	45	45	11	80/120	50

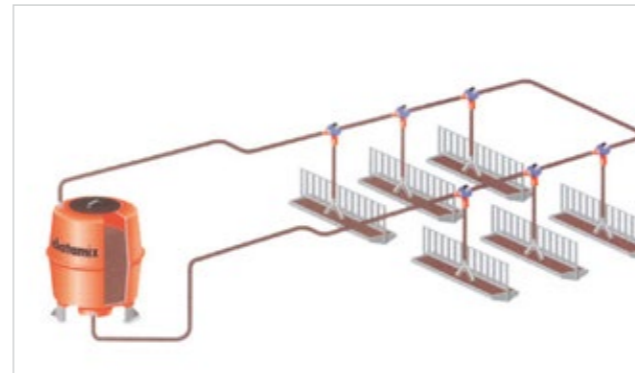






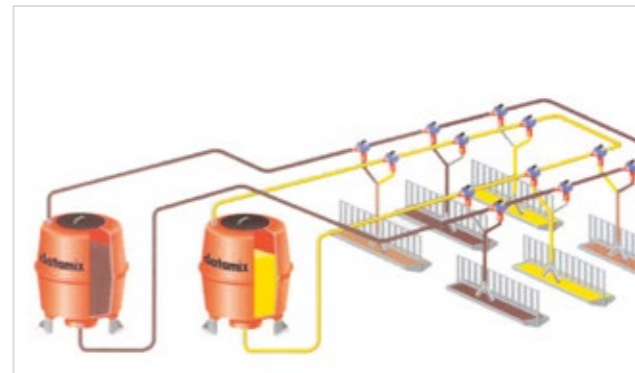
## SYSTEM ŻYWIENIA NA MOKRO

- | Łatwa obsługa
- | Elastyczne programowanie elementów
- | Wysoki stopień ochrony danych
- | Automatyczna ocena żywienia
- | Zapewnia użytkownikowi optymalne rozwiązanie w zakresie żywienia stada, zależnie od wybranej strategii żywieniowej, przemieszania stada i receptur
- | Możliwość wyboru systemu żywienia normatywnego, systemu żywienia fazowego bądź jedno z rozwiązań opróżniania przewodów rurowych obiegowych i zbiornika mieszającego



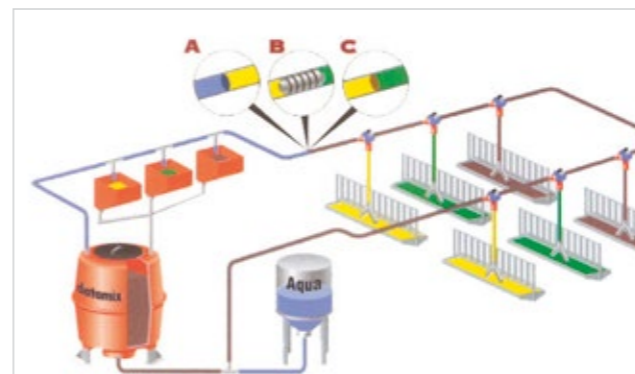
### SYSTEM ŻYWIENIA NORMATYWNEGO

Pokarm pozostaje w przewodzie rurowym między kolejnymi karmieniami. W tym przypadku system umożliwia obliczanie ilości poszczególnych składników pozostających zarówno w zbiorniku mieszającym, jak i we wszystkich częściach układu rurowego. Dzięki temu system umożliwia kompensację różnych receptur oraz przekazuje użytkownikowi dokładne dane na temat typu podawanej paszy i samoistnie dostosuje się do zmian wartości odżywczej paszy oraz zawartości cieczy.



### SYSTEM ŻYWIENIA FAZOWEGO

Podstawę systemu żywienia fazowego stanowią 2 oddzielne zbiorniki mieszające, gdzie każdy z nich z osobna przygotowuje recepturę o odpowiednio wysokiej lub niskiej zawartości białka. Z każdego zbiornika mieszającego wychodzi oddzielny przewód rurowy obiegowy przechodzący do chlewni. Przewody rurowe biegnące równoległe nad zagrodami łączą się z rurami doprowadzającymi paszę do poszczególnych zagród za pośrednictwem zaworu paszowego. Dzięki temu, że 2 zawory są otwierane w tym samym czasie można przygotować mieszankę o dokładnej zawartości białka, dostosowanej do fazy przyrostu świni. Oprócz optymalnego spożycia paszy odczuwalne będzie znaczne obniżenie zawartości fosforu i azotu w pochodzącym od trzody oborniku.



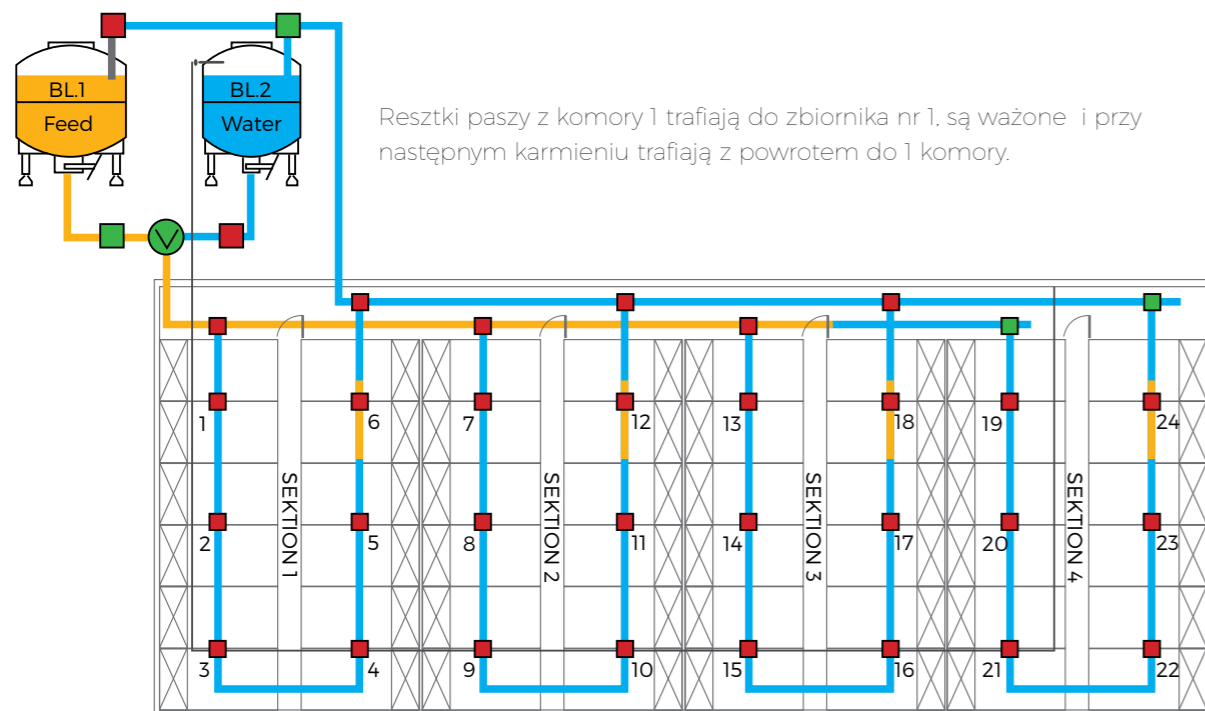
### CZYSZCZENIE PRZEWODÓW RUROWYCH

Istnieją trzy sposoby czyszczenia przewodów rurowych:  
 „Wypychanie” pozostałości umożliwia opróżnienie przewodu rurowego porcją nowej mieszanki (C).  
 „Wypychanie” pozostałości za pomocą strumienia wody (A).  
 Umieszczenie „sondy” stanowiącej przegrodę między paszą, a wodą (B).





## SYSTEM ŻYWIENIA BEZRZESZTKOWEGO



## ZBIORNIKI MIESZAJĄCE

Wyposażone w zawór wylotowy, ograniczający ilość zalegających pozostałości, oraz magnes do wyłapywania metalowych ciał obcych i system czyszczenia



## PIGMIX

Automatyczne żywienie do woli

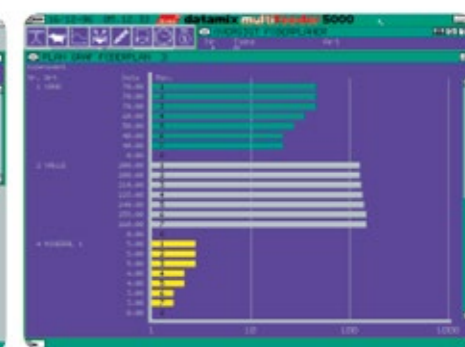
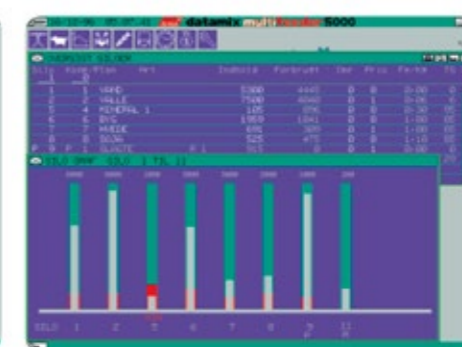
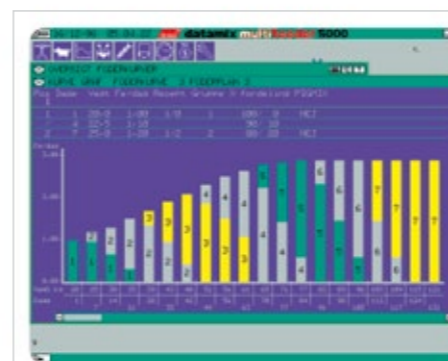


## NOWY ZAWÓR PASZOWY DM5

Opracowany z myślą o spełnieniu przepisów dotyczących bezpieczeństwa działania i łatwości obsługi



## OPROGRAMOWNIE







## ELEKTRONICZNA STACJA ŻYWIENIA LOCH

- | Stacja wykonana z ocynkowanej blachy stalowej
- | Skuteczne sterowanie pobieraniem paszy przez lochę (brak spożycia paszy powoduje włączenie alarmu)
- | Kontrolowane żywienie każdej z loch
- | Automatykne dozowanie witamin i minerałów
- | Brak odpadów paszowych
- | Stacja żywienia jest regulowana w zakresie od 42 do 47 cm z łatwo dostępnym wejściem, co daje możliwość dostosowania do potrzeb loch w każdym gospodarstwie
- | Stół paszowy spełniający najsurowsze normy higieniczne
- | Możliwość nieskrępowanego obserwowania lochy przebywającej przy stacji żywienia, a także żywiącej się przy stole paszowym
- | Brak ostrych krawędzi i kątów, dzięki czemu locha w bardzo łatwy sposób może przedostawać się do stacji żywienia bez ryzyka obrażeń
- | Sterowane za pomocą sprężonego powietrza bramki tylne i dojscie do stołu paszowego
- | Wbudowany system optukiwania stołu paszowego
- | Możliwość rozdzielania leków, oddzielania od reszty trzody, zainstalowania natrysku kolorów, wykrywania rui u loch
- | Kompletnie i proste w obsłudze oprogramowanie komputerowe







## AUTOMATYCZNE STACJE SORTUJĄCE DLA TUCZNIKÓW

- | Stacje ze stali nierdzewnej
- | Możliwość selekcji ilościowej i wagowej
- | Utrzymywanie jednorodnych grup ubojowych
- | Opcja: znakowanie kolorem – programowanie i łatwe znajdowanie świń w grupie:
- | Świnie – maxi waga
- | Świnie – mini waga
- | Doskonałe tempo wzrostu
- | Elastyczna liczba zwierząt na stację
- | Zarządzanie płynnym karmieniem w zależności od wagi, liczby i wieku zwierząt
- | Oszczędność do 10% powierzchni w budynku w porównaniu do klasycznych budynków tuczu
- | Niższe koszty pracy w porównaniu z ręcznym sortowaniem
- | Oszczędność czasu
- | Wszystkie informacje o stadzie dostępne w każdej chwili w jednym miejscu



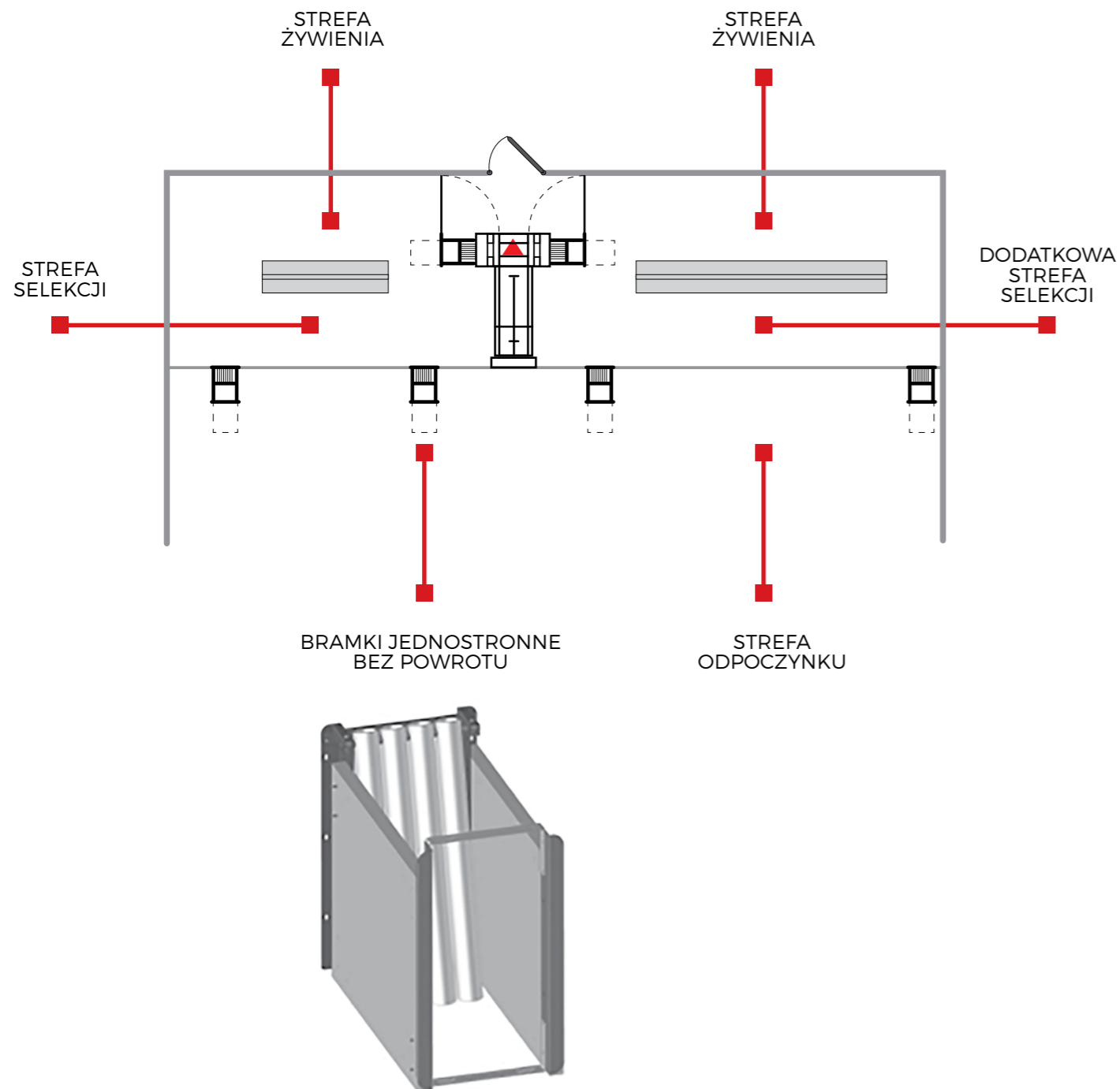
DO 500 ŚWIŃ – ŻYWIENIE NA SUCHO  
DO 350 ŚWIŃ – ŻYWIENIE NA MOKRO





## ZASADA DZIAŁANIA

Każda świnia musi wejść do stacji aby przedostać się do sekcji żywienia



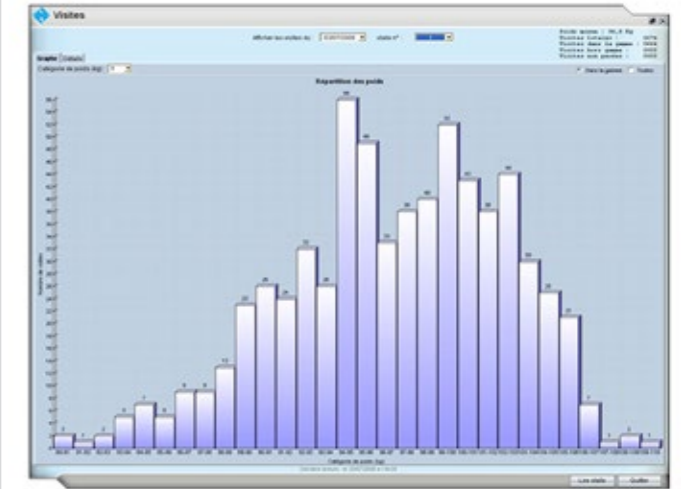
## WIZUALIZACJA PRZEJŚCIA PRZEZ STACJE W CZASIE RZECZYWISTYM

Natychmiastowe dane wskazujące wybraną liczbę świń



## WSZYSTKIE INFORMACJE O STADZIE DOSTĘPNE W KAŻDEJ CHWILI W JEDNYM MIEJSCU

Ilość wizyt  
Przyrost masy ciała  
Średnie odchylenie  
Średnia waga



## OSZCZĘDNOŚĆ CZASU

Przykład dla 4 000 miejsc tuczu

	Metoda tradycyjna	Przy zastosowaniu automatycznej stacji sortującej	Oszczędność czasu
CZAS SPRZĄTANIA	8 godz.	6 godz.	↓ - 2 godz.
CZAS SELEKCJI	4 godz.	1 godz.	↓ - 3 godz.
CZAS KONTROLI	10 godz.	5 godz.	↓ - 5 godz.
<b>ŁĄCZNA OSZCZĘDNOŚĆ CZASU (tygodniowo)</b>			<b>↓ - 10 godz.</b>

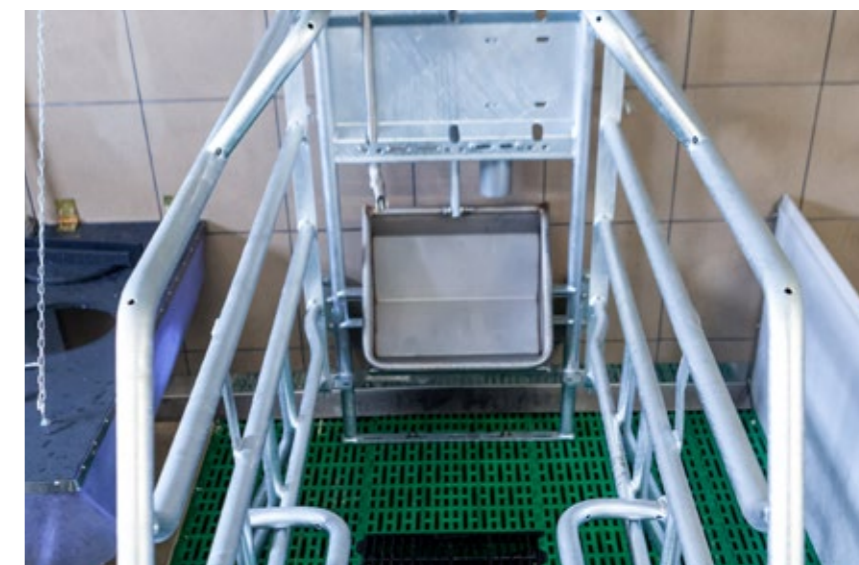




## KARMIDŁA DLA PROSIĄT



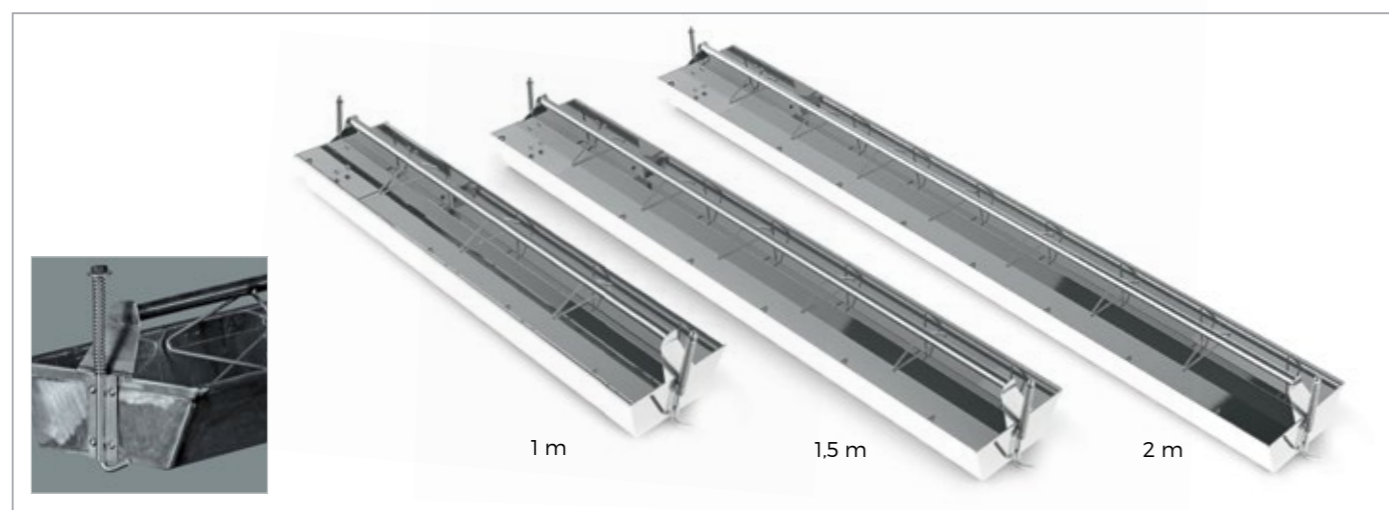
KARMIK TYPU TRANSIT

DOKARMIACZKA  
STAL NIERDZEWNADOKARMIACZKA POLIMEROBETON  
| Ø 25 cm  
| Ø 33 cm



## STANDARD KORYTA DLA PROSIĄT: 1 m, 1,5 m, 2 m

- Przeznaczone są do żywienia prosiąt w pierwszych dniach po odsadzeniu
- Mocowanie do podłoża za pomocą sprężyn i haków gwarantuje jego stabilność
- Specjalne separatory ze stali nierdzewnej wydzielające stanowiska żywieniowe, co zapobiega rozrzucaniu paszy i utrudnia prosiakom wchodzenie do środka
- Optymalna obsada dla koryta to 20 warchlaków na długości 1 metra
- Dostępne dwa typy koryt: z płyty PE i ze stali nierdzewnej
- Dostępne 3 rozmiary: 100 cm, 150 cm i 200 cm



## DANE TECHNICZNE

Nazwa	A	B	C
Koryto PE 1 m	110	1000	290
Koryto PE 1,5 m	110	1500	290
Koryto PE 2 m	110	2000	290

Nazwa	A	B	C
Koryto ze stali nierdzewnej 1 m	110	1000	290
Koryto ze stali nierdzewnej 1,5 m	110	1500	290
Koryto ze stali nierdzewnej 2 m	110	2000	290

## KORYTA POLIMEROBETONOWE



DWUDZIELNE



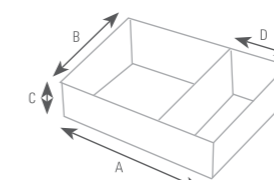
SKOŚNE LEWE/PRAWO



SYMERYCZNE

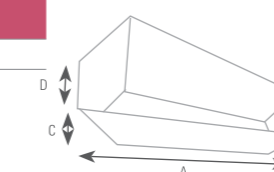


ASYMETRYCZNE



## DANE TECHNICZNE

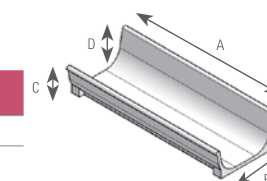
Typ	A	B	C	D
PROSTE	52,5	38	15	20
SKOŚNE	52,0	40	17	17



W naszej ofercie znajdują się koryta o szerokości 30 cm lub 40 cm i długości 1,0 m lub 0,5 m z zamknięciem.

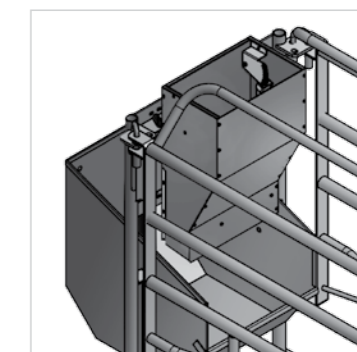
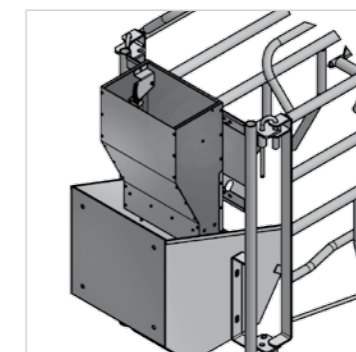
## DANE TECHNICZNE

Długość	A	B	C	D
1 m	1000	400	170	215
0,5 m	500	400	170	215



## KORYTA ZE STALI KWASOODPORNEJ

- Przeznaczone do jarzm porodowych
- Dostępne wersje dla prostego lub skośnego ustawienia jarzma
- Z możliwością zastosowania systemu wychylania koryta dla łatwiejszego czyszczenia
- Kształt i krawędzie przyjazne dla zwierząt

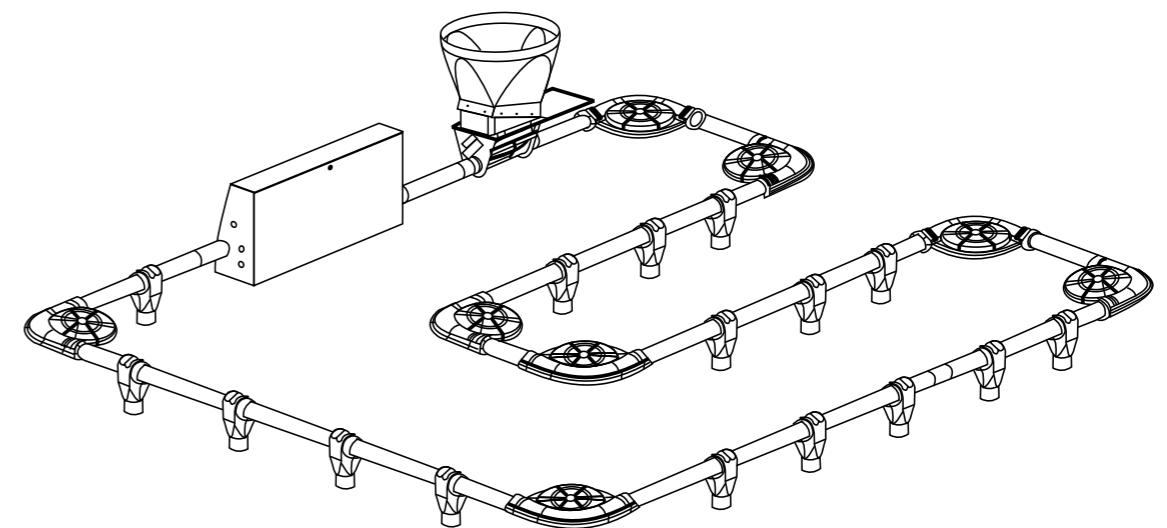






### PASZOCIĄGI ŁAŃCUCHOWO-KRAŻKOWE

- | Stosowane do żywienia wszystkich grup technologicznych
- | Duża elastyczność układów montażowych
- | Systemy montowane bezpośrednio pod silosem lub zasilane paszociągiem spiralnym

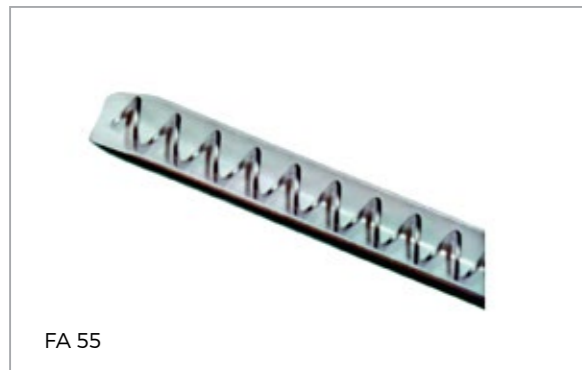




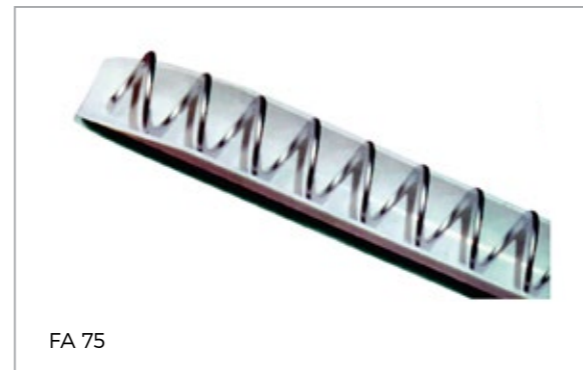


## PASZOCIĄGI SPIRALNE

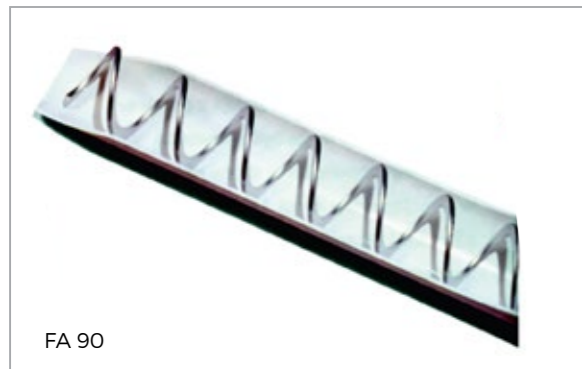
- | Spirale dostępne w czterech średnicach o wydajności od 6,8 kg do 99,8 kg na minutę
- | Służą do transportu: paszy granulowanej, kruszonej, mieszanej, ziarna oraz śrutu
- | Rury transportowe wykonane są z wysokiej jakości PCV, odporne na działanie promieni UV
- | Duża odporność na ścierania
- | Duża elastyczność redukująca hałas



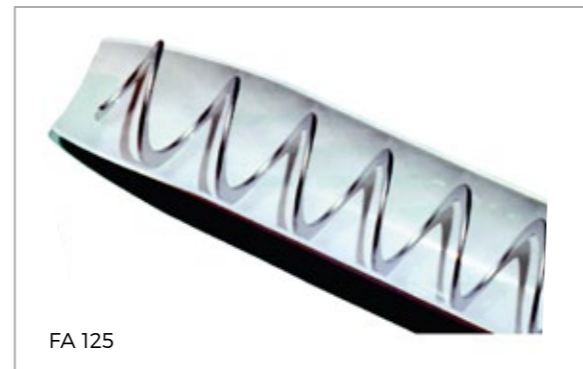
FA 55



FA 75



FA 90



FA 125

## DANE TECHNICZNE

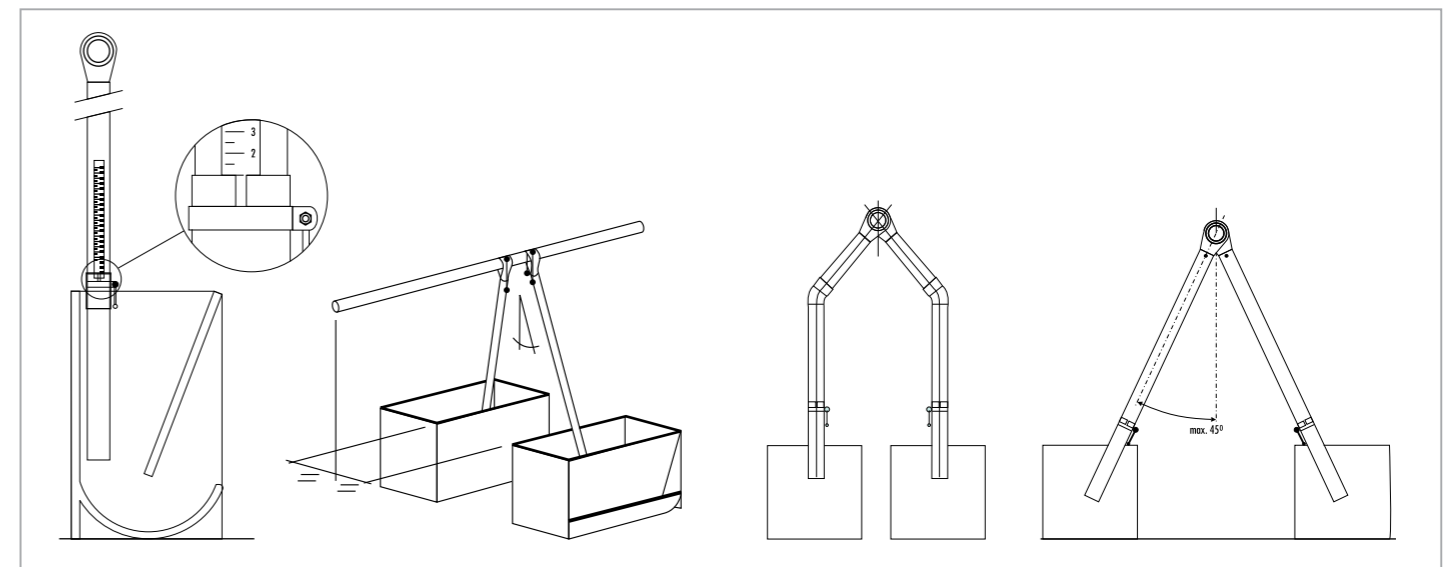
	FA 55	FA 75	FA 90	FA 125
Zewnętrzna średnica rury [mm]	55	75	90	125
Maksymalna długość pojedynczego systemu z trzema łukami [m]	63	60	45	25
Wydajność (kg/min. przy 640 kg/m <sup>2</sup> )	408	1360	2722	5988
Długość przedłużenia (motor kończy pierwszy system) z łukami [m]	92	72	56	56



Rury wykonane z PCV. Odporne na promieniowanie UV. Duża odporność na ścieranie. Duża elastyczność redukująca hałas.



Spirale są dostępne w czterech rozmiarach o wydajności obejmującej od 6,8 kg do 99,8 kg paszy na minutę. Bez względu na to, czy jest to pasza granulowana, kruszona, mieszanka, ziarno o wysokiej wilgotności czy też śrut.



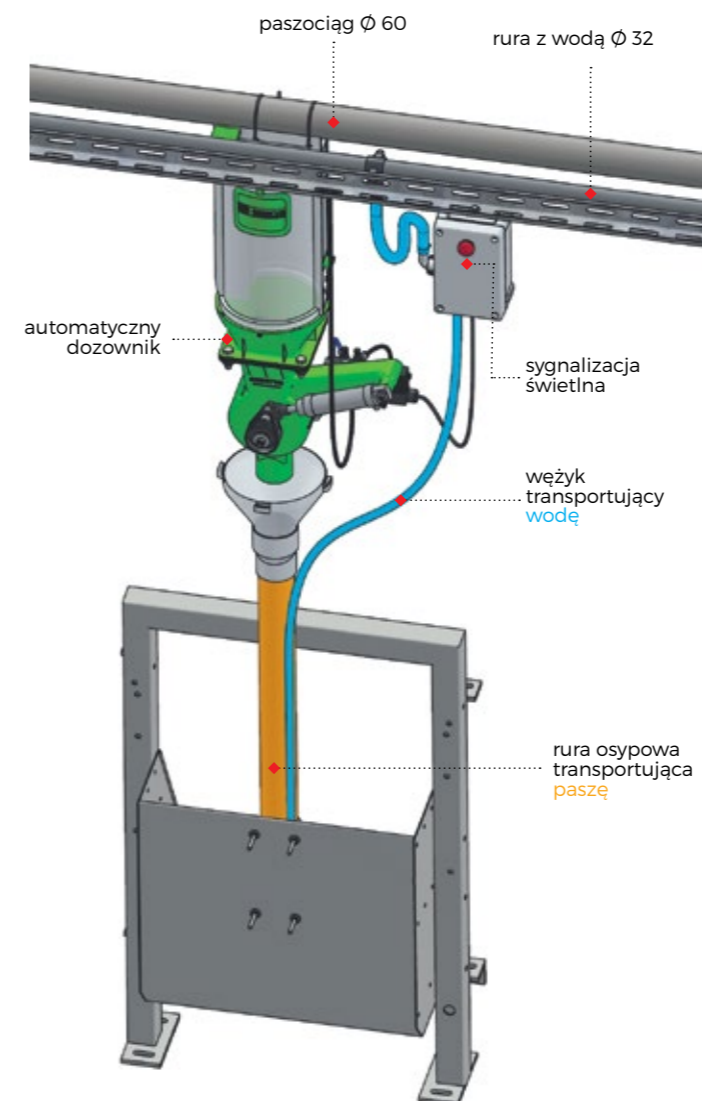




## DOZOWNIK COMPACT

Kompaktowe połączenie ŻYWIENIA i POJENIA loch w końcu porodowym

- | Jedyne kompaktowe system łączący żywienie i pojenie
- | Zawsze świeża pasza w korycie
- | Locha decyduje kiedy chce jeść i pić
- | Pasza jest mieszana z wodą w korycie dla lepszego apetytu zwierząt
- | Możliwość regulacji stopnia rozcieńczenia/uptynnienia paszy
- | Eliminacja strat paszy (oszczędność do 800 gr paszy na każdą macierę dziennie)
- | Alarm świetlny na każdym dozowniku, sygnalizujący brak spożycia paszy
- | Brak konieczności czyszczenia koryta
- | Podział dystrybucji paszy i wody na kilka posiłków dziennie
- | Dozowanie małych dawek paszy i wody stymuluje do jedzenia i podnosi spożycie wody i paszy, co powoduje zwiększenie produkcji mleka i jednocześnie redukuje stratę stoniny u macier
- | Prosta i szybka kontrola danych w komputerze centralnym
- | Możliwość sterowania dozownikami poprzez aplikacje na smartfonie
- | Ciche i łatwe w czyszczeniu



KOMPUTEROWA KONTROLA DOZOWANEJ ILOŚCI PASZY I WODY, KTÓRĄ KAŻDA LOCHA SPOŻYWA W TRAKCIE JEDNEGO DNIA



AUTOMATYCZNY DOZOWNIK

CZUJNIK KORYTA







## POIDŁA MISKOWE

- | Wysoka jakość
- | Dostępne dwie opcje: okrągłe i owalne
- | Dostępne w wersji ze sprężynką lub wkładem silikonowym

### DLA TUCZNIKÓW



AGRO T

PM -3K

### DLA WARCHLAKÓW



AGRO W

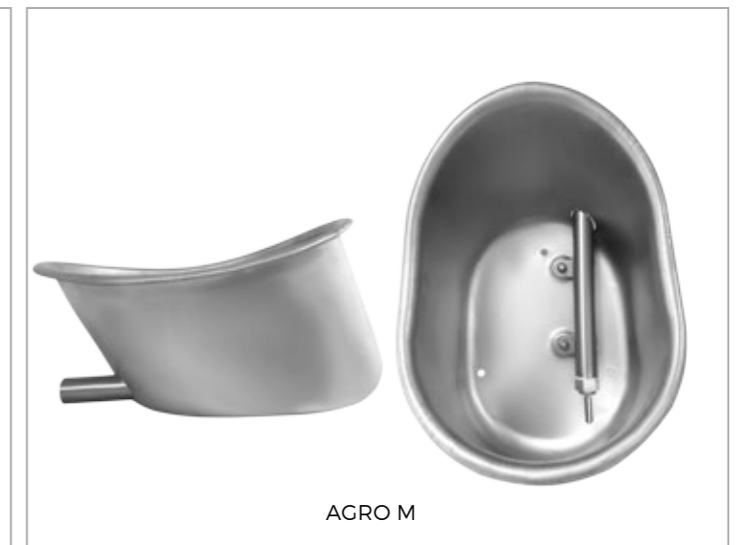
PM 2K

### DLA PROSIĄT



PM 1K

### DLA MACIOR



AGRO M

### DANE TECHNICZNE

Nazwa	W	H	D
AGRO T	190	270	110
AGRO W	150	210	90
AGRO M	210	290	160

Nazwa	W	H	D
PM1K			135
PM2K			160
PM3K			180

W – szerokość  
H – wysokość  
D – głębokość

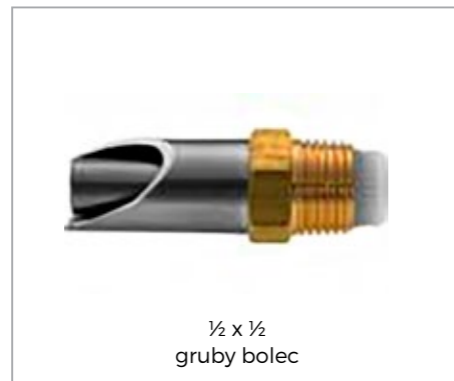




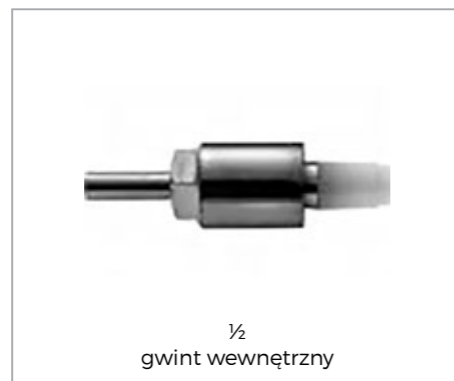
## POIDŁA SMOCKOWE/ZRASZACZE

- Proste w budowie i niezawodne
- Dostępne różne rozmiary i przyłącza
- Wysokiej jakości sprężyna ze stali kwasoodpornej
- Dostępne także smoczki z silikonowym wkładem

### SMOZKI



### ZRASZACZE



## POIDŁA ZBIORNIKOWE

- Poidło posiada 5 litrowy zbiornik
- Miseczka, zawór i języczek wykonane są ze stali nierdzewnej
- Konstrukcja całego poidła umożliwia łatwe podawanie leków jak i uzupełnianie płynów poprzez dekielk w zbiorniku



## AKCESORIA DO MONTAŻU

### UCHWYTY KĄTOWE

Dostępne w dwóch wersjach:

- ocynk
- stal kwasowa



### UCHWYT REGULOWANY POJEDYNCZY



### UCHWYT REGULOWANY PODWÓJNY





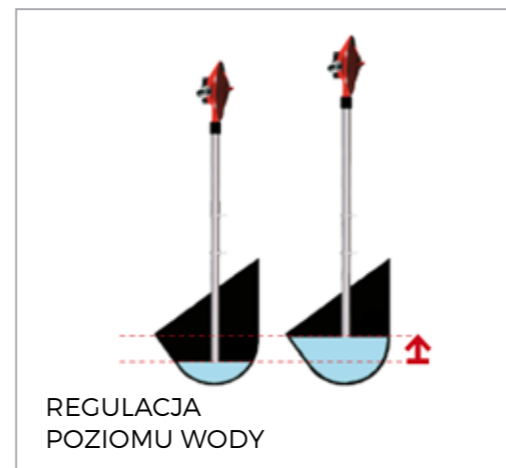


## ZAWÓR STAŁEGO POZIOMU WODY

- Umożliwiają utrzymanie stałego poziomu wody w miskach, korytach i pojemnikach
- Zawór można stosować dla różnych grup technologicznych
- Zapewnia czystość i doskonały stan higieny



WYŁĄCZNIK

REGULACJA  
POZIOMU WODY

UŻYCIE ZAWORU W LINII

## DOZOWNIK LEKÓW DOSATRON

- Technika dozowania:** dozowanie proporcjonalne, bezprądowe
- Źródło energii:** przepływ oraz ciśnienie wody

### Funkcje:

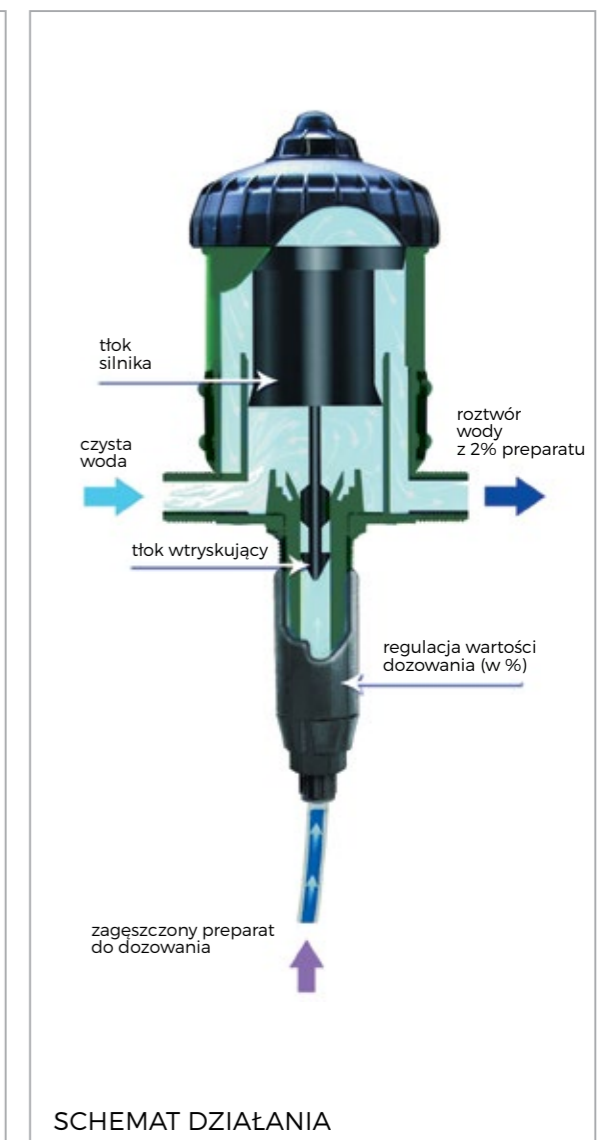
- Pomiar:** objętościowy silnik hydrauliczny
- Dozowanie:** preparat, rozpuszczalny lub w postaci zagęszczonego płynu jest wtryskiwany proporcjonalnie i w systemie ciągłym
- Regulowanie:** proporcjonalność zależy od natężenia przepływu wody
- Mieszanie:** wbudowany homogenizator



D25RE5



D25RE2

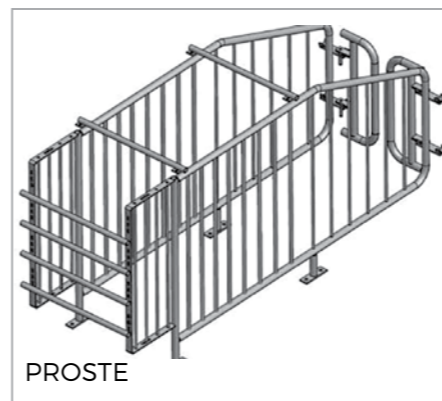


SCHEMAT DZIAŁANIA

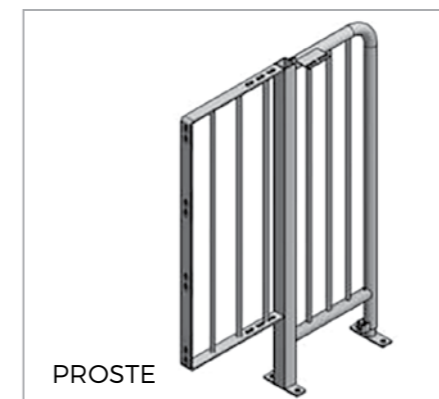
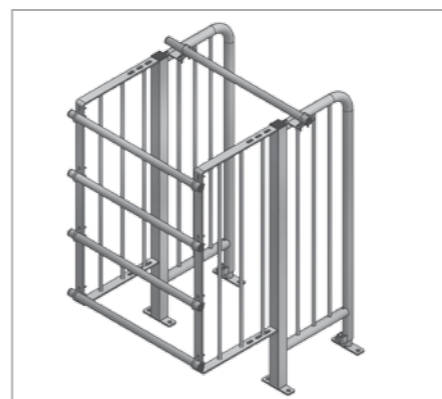




## PRZEGRODY SALONOWE



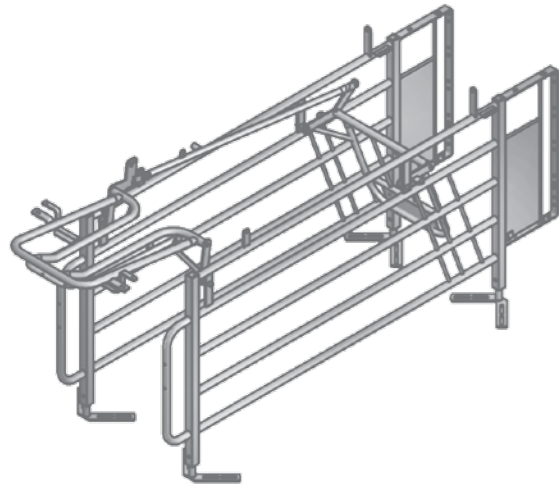
## PRZEGRODY BARKOWE



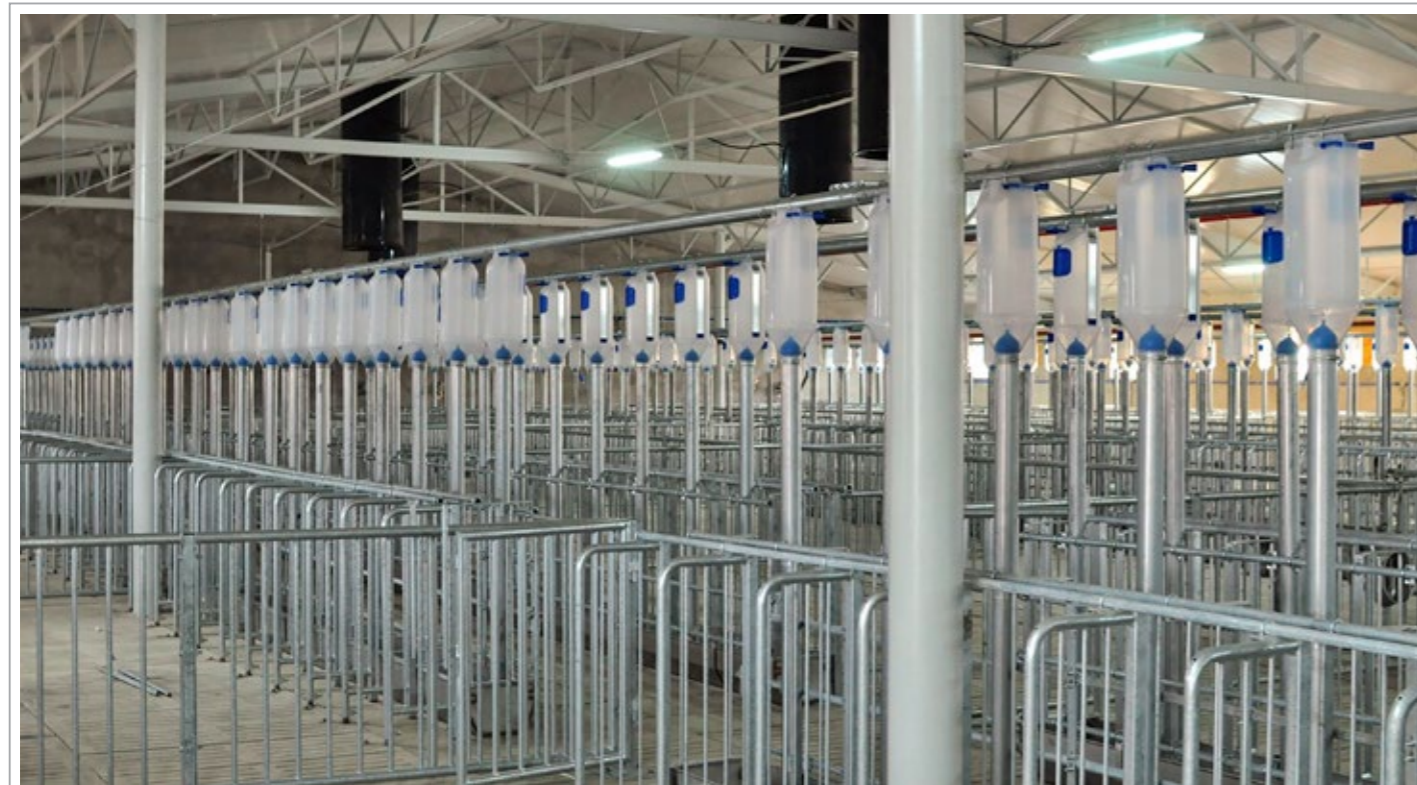




## KOJEC SAMOBLOKUJĄCY



KOJCE DLA KNURA

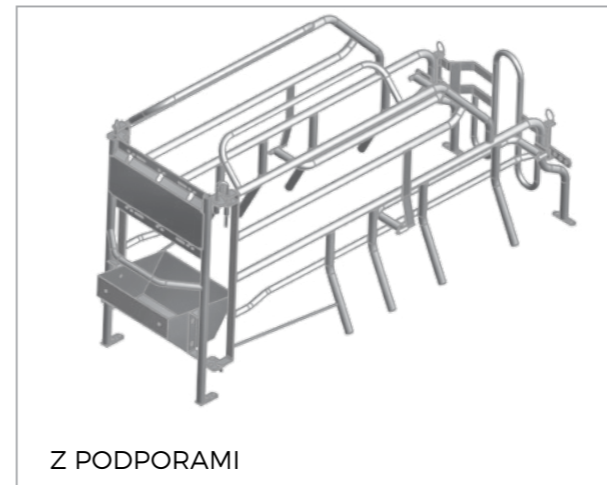


KOJCE GRUPOWE

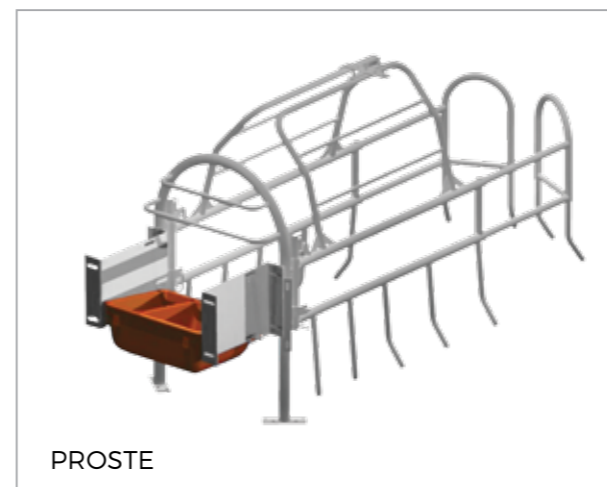
## JARZMA PORODOWE



SKOŚNE



Z PODPORAMI



PROSTE

- | Szeroki zakres przegród metalowych wykonanych z rur, profili lub prętów stalowych.
- | W ofercie posiadamy: przegrody salonowe, barkowe, ścianki ażurowe do kojców dla knurów, dla loch, dla tuczników i inne.
- | Zabezpieczone anty-korozyjnie poprzez cynkowanie ogniowe.
- | Dostępne różne wzory i wysokości.
- | Dopasowane indywidualnie do wymiarów w budynku.
- | Stopy dostosowane do różnych rodzajów podłóg w budynkach.

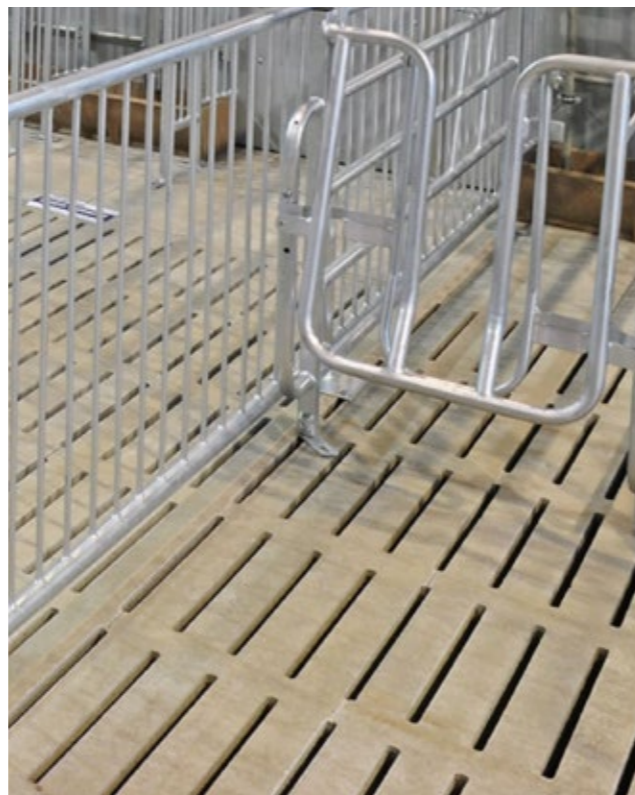






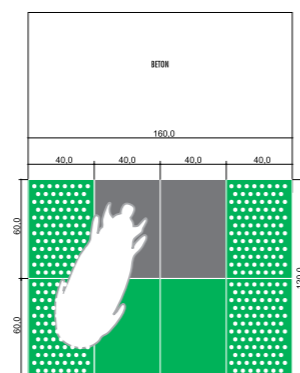
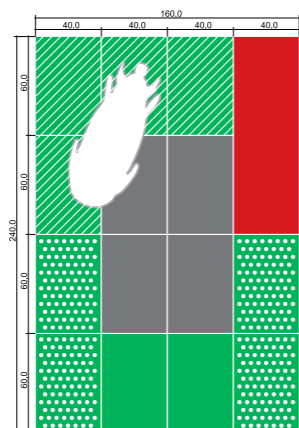
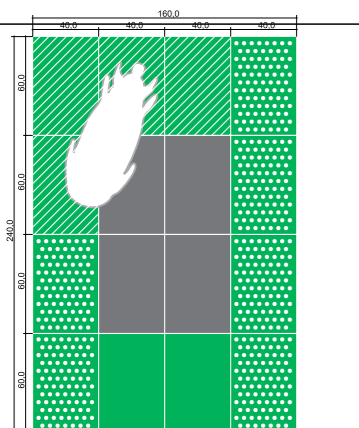
## RUSZTA BETONOWE

- Nowoczesna i bardzo wytrzymała konstrukcja
- Optymalny kształt szczeliny ułatwia samoczyszczenie się
- Szerokość szczeliny od 14 do 20 mm
- Spełnia wymogi norm o hodowli zwierząt
- Optymalna czystość poprzez większy udział szczelin
- Ciężar zwierzęcia do 250 kg
- Wykorzystanie betonu klasy produkcyjnej B 45 do B 55 (odpowiada nowej normie DIN C 35/45)
- Zgodnie z normą statyki DIN 18908
- Wysokie bezpieczeństwo trzody dzięki powierzchni przyjaznej dla zwierząt



## RUSZTA PLASTIKOWE

60 X 40 CM



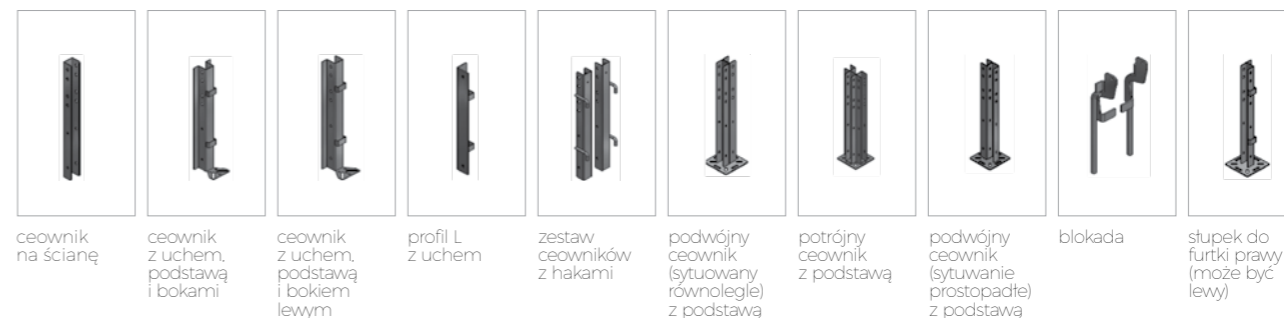
- ruszt maciorowy pełny plastikowy
- ruszt maciorowy plastikowy
- ruszt warchlakowy plastikowy
- ruszt maciorowy żeliwny
- beton
- płyta grzewcza

## SŁUPKI GRODZENIOWE

### STANDARD



### HAKOWE



### ZAWIASOWE



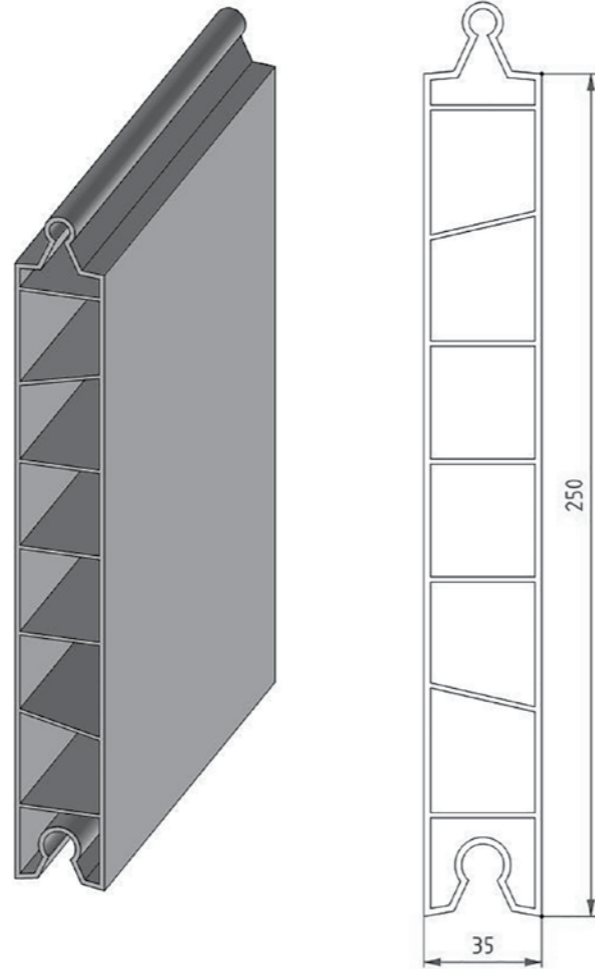
- Wykonane ze stali kwasoodpornej lub stali czarnej ocynkowanej ogniowo
- Dostępne w 3 standardowych wysokościach: 50 cm, 75 cm, 100 cm
- Trzy dostępne typy: standard, typ hakowy, typ zawiasowy
- Stopy dostosowane do różnych rodzajów podłóg w budynkach





## ŚCIANKI PLASTIKOWE

- | Maksymalny poziom higieny chlewni
- | Łatwe czyszczenie
- | Prosty i sprawny montaż
- | Trwałość
- | Mniejsze zużycie wody
- | Możliwość wzmocnienia dzięki wewnętrznemu profilowi stalowemu (odpowiedni dla wszystkich zagród)
- | Minimalna struktura wspierająca
- | Wyeliminowanie rdzy w chlewni

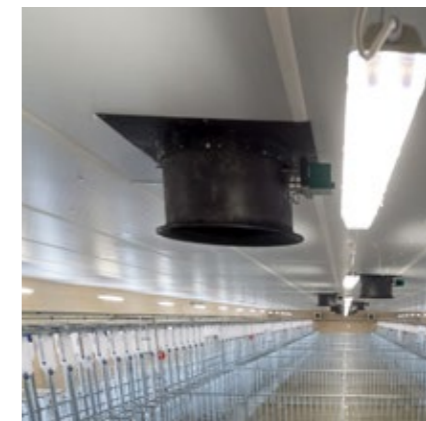






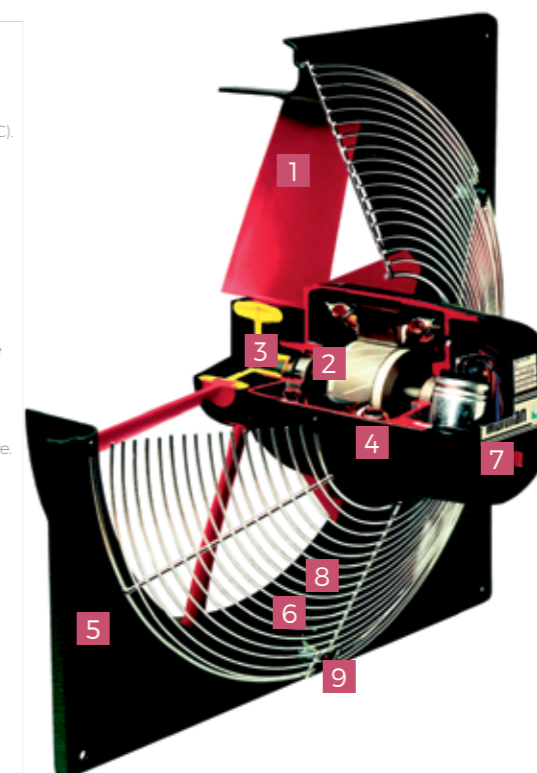
## WENTYLATORY

- | Prosta regulacja obrotów
- | Niskie zużycie energii
- | Wysoka wydajność
- | Niski poziom hałasu
- | Wysoka trwałość
- | Łatwe w utrzymaniu czystości



WENTYLATOR W RAMCE  
Z SIATKĄ OCHRONNĄ

- 1 WIRNIK PROPYLENOWY**  
Eliminuje potrzebę dodatkowego wyważania, zmniejsza zużycie energii i wydłuża żywotność łożysk.
- 2 SPECJALNIE ZAMKNIĘTE ŁOŻYSKA**  
Smar odporne na wysokie temperatury (do 155°C).
- 3 USZCZELNIENIE LABIRYNTOWE**  
Unikalna konstrukcja obudowy silnika i wirnika zabezpiecza przed dostaniem się wilgoci.
- 4 SILNIK ELEKTRYCZNY**  
Zmienna prędkość obrotowa, wirnik gwarantujący optymalną wydajność. Całkowicie zamknięta, odlana z aluminium obudowa. Uzwojenie, łożyska i smar są odporne na wysokie temperatury (do 155°C). Zabezpieczenie termiczne.
- 5 RAMA**  
Solidna, aluminiowa, zapewnia długotrwałość i odporność na najcięższe warunki środowiskowe.
- 6 SIATKA OCHRONNA**  
Materiał niekorodujący. Spełnia najwyższe wymagania.
- 7 POKRYWA SILNIKA**  
Wykonana z niepalnych materiałów.
- 8 WSPORNIKI**  
Dźwiękochłonna, tłumiąca drgania konstrukcja z dławów aluminiowych.
- 9 MOCOWANIE**  
Śruby nierdzewne. Jednakowe działanie w pozycji pionowej lub poziomej.



ŻALUZJA  
JEDNOKIERUNKOWA



WENTYLATOR  
W RAMCE

### DANE TECHNICZNE niektórych typów wentylatorów jednofazowych 230 V

Typ	Średnica [mm]	Wydajność [m <sup>3</sup> /h]	Moc [W]	Zużycie [W/1000m <sup>3</sup> /h]	Prąd [A]
4E30	30	2400	110	47	0,66
4E35	35	3530	160	45,7	1,09
4E40	40	4840	230	47,4	1,33
4E45	45	6400	300	47,2	1,76
4E50	50	8300	440	52,1	2,35
6E63	63	12020	600	44,4	3,1
6E82	82	16400	570	35,4	3,2



WENTYLATOR DO  
MONTOWANIA W KIMINACH  
WENTYLACYJNYCH



## SYSTEMY STEROWANIA

- Proste i precyzyjne sterowanie
  - Podgląd poziomu wentylacji i temperatury na wyświetlaczu
  - Płynne sterowanie wentylacją
  - Kontrola otwarcia wlotów powietrza
  - Krzywe wzrostu
  - Zakres ustawienia temperatury 10-40°C
  - Sterowanie ogrzewaniem
  - Możliwość podłączenia alarmu
  - Możliwość podłączenia drugiej grupy wentylacji
- ZAŁĄCZ/WYŁĄCZ



RW



EGM



CBA 2000  
maks. obciążenie  
dla wentylacji: 6 A



CBA 2006  
maks. obciążenie  
dla wentylacji: 6 A



CBA 2012  
maks. obciążenie  
dla wentylacji: 12 A



MFC 3VAD  
maks. obciążenie  
dla wentylacji: 3 A



MFC 6VAD  
maks. obciążenie  
dla wentylacji: 6 A

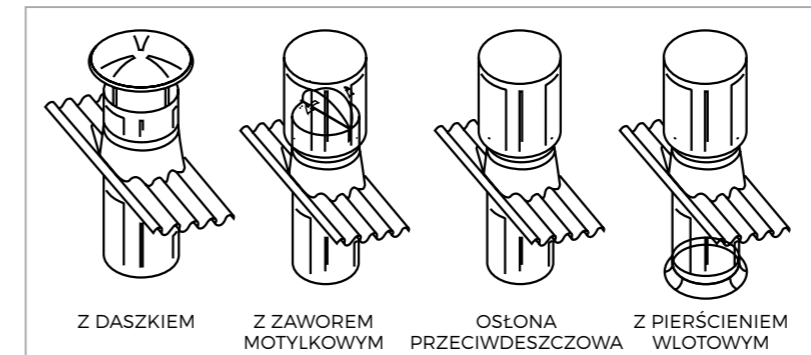
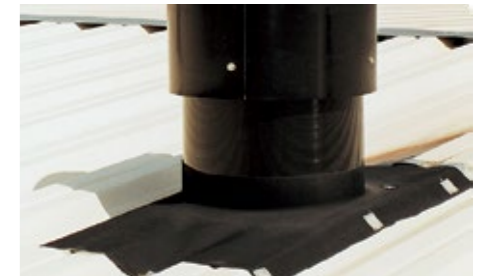


MFC 12VAD  
maks. obciążenie  
dla wentylacji: 12 A

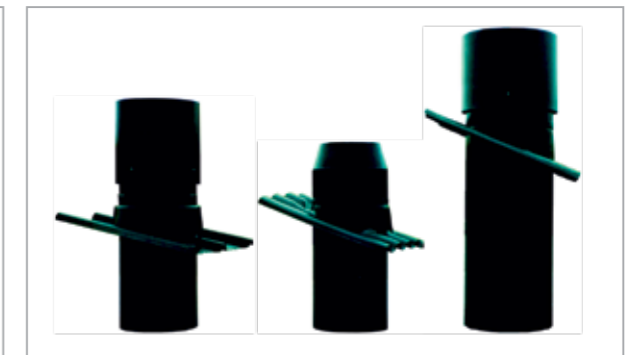


## KOMINY WENTYLACYJNE

- Średnica w zależności od wentylatora od 30 do 85 cm
- Zawory motylkowe nierdzewne lub kwasowe
- Możliwość zamontowania przepustnicy
- Dostępne również w wersji izolowanej



Z DASZKIEM

Z ZAWOREM  
MOTYLKOWYMOSŁONA  
PRZECIWDESZCZOWAZ PIERŚCIENIEM  
WLOTOWYM

## WLOTY POWIETRZA



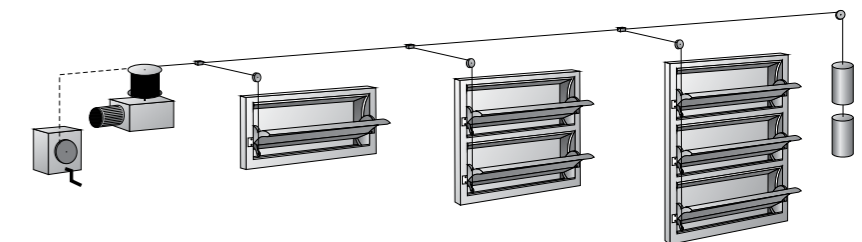
ZWN 1500-1

ZWN 1500-2

ZWN 1500-3

ZWN 3000

- Zapewniają doprowadzenie powietrza do każdego punktu przestrzeni życiowej zwierząt
- Odpowiednio ukształtowane kłapy spełniają rolę kierownic dla strumieni powietrza wpadających do wnętrza dzięki podciśnieniu wytworzonym przez wentylator
- Świeże chłodne powietrze ogrzewa się od „starego” powietrza i miesza się z nim, poprawiając mikroklimat w pomieszczeniu
- Automatyczne sterowanie dostosowuje odchylenie kłap, aby zapewnić równowagę bilansu powietrza wyrzucanego na zewnątrz przez wentylatory
- Możliwe jest też ręczne grupowe sterowanie kłapami
- Wykonane są całkowicie z pianki poliuretanowej, zbrojonej wewnątrz siatką stalową z bardzo dobrym współczynnikiem przenikania ciepła



## DANE TECHNICZNE

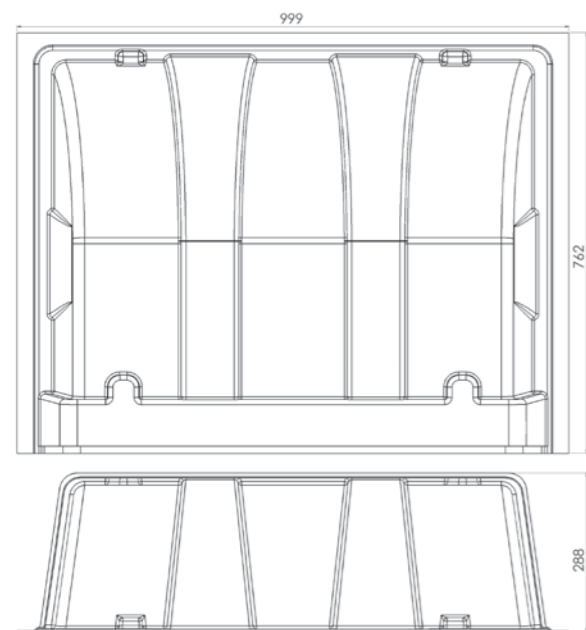
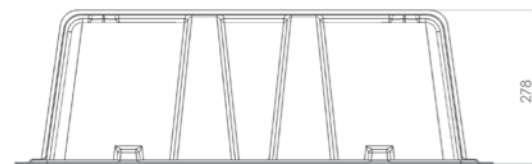
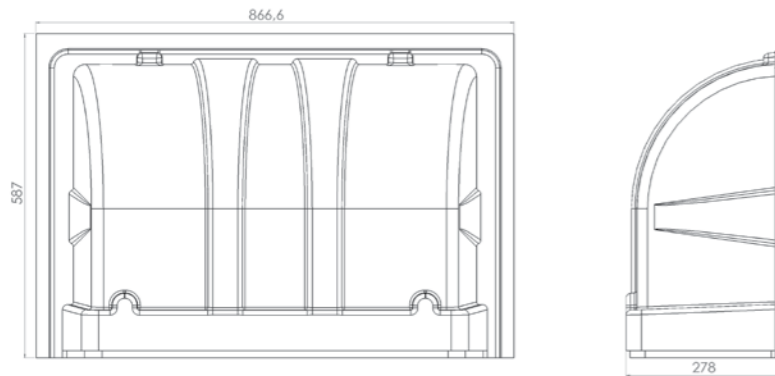
Typ	Przepustowość [m³/h]	Wymiary otworów w ścianie [cm]
ZWN 1500-1	1500	66x29
ZWN 1500-2	3000	66x55
ZWN 1500-3	4500	66x84
ZWN 3000	3000	39x86





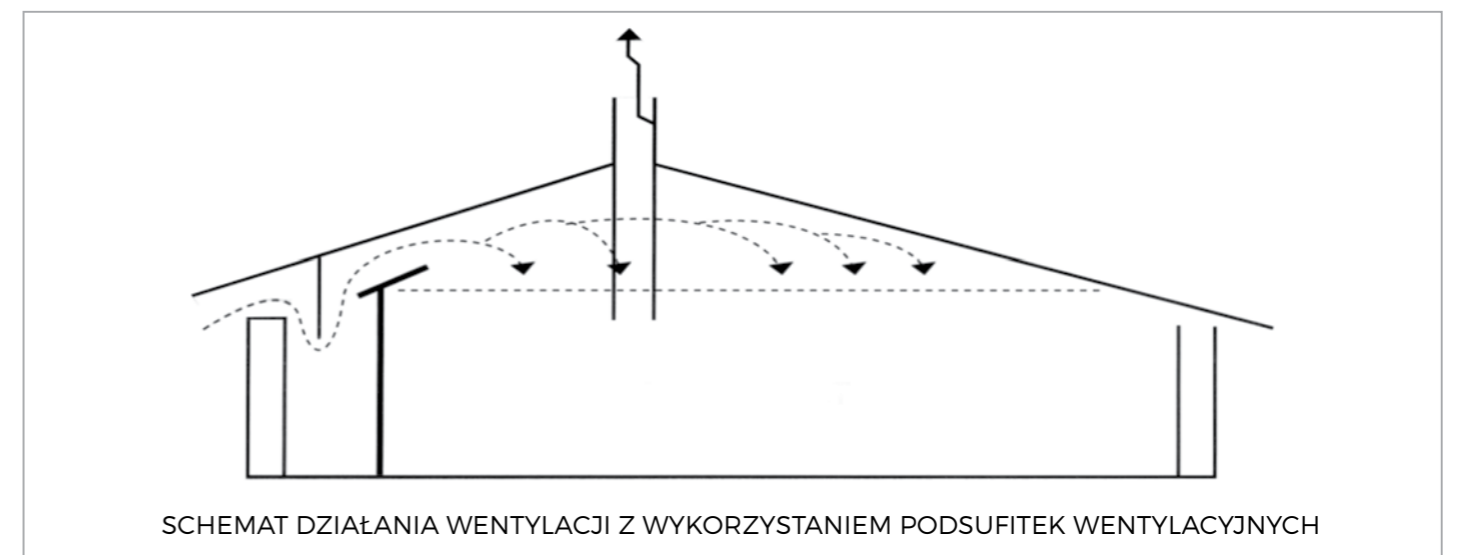
## OSŁONY WLOTÓW POWIETRZA

- Mała osłona 700 x 500 x 300 mm dla jednego małego wlotu
- Duża osłona 850 x 700 x 300 mm dla jednego dużego wlotu lub dla podwójnego
- Osłony wykonane z mat. ABS w kolorze białym lub czarnym



## PODSUFITKI

- Odporne na wilgoć
- Doskonała izolacja termiczna
- Standardowy rozmiar 2,4 m x 0,6 m
- Grubość 30 mm
- Otwory wlotowe w kształcie stożka zapewniają prawidłowy przepływ powietrza



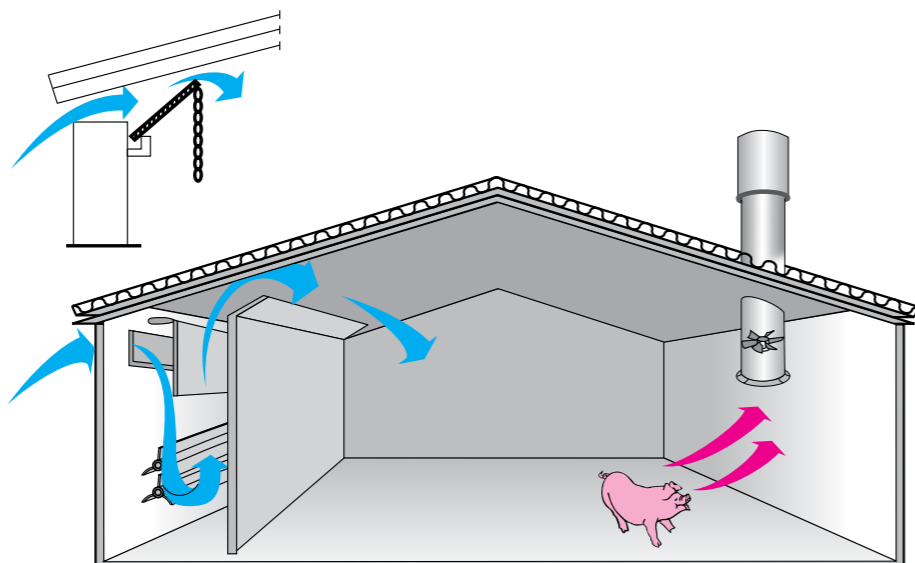




## RODZAJE WENTYLACJI

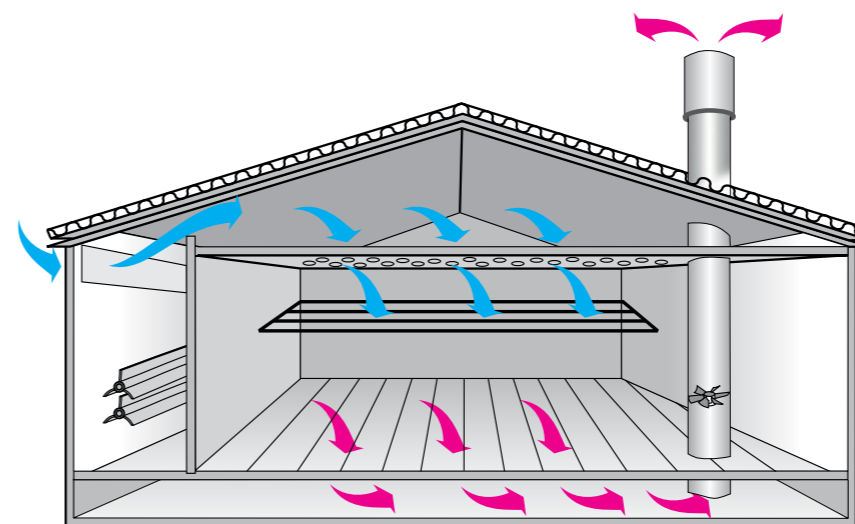
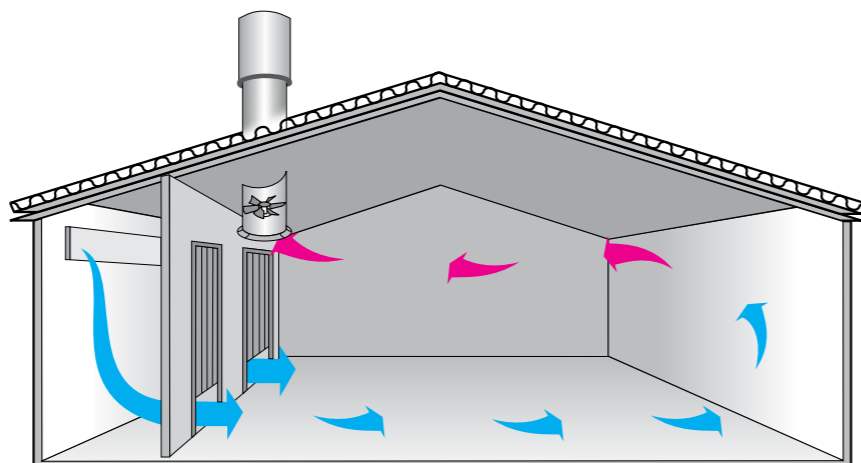
### Wentylacja przestonowa

- | Długość deski przestony 2.5 do 3 m
- | Minimalne nachylenie deski - 20°
- | Sufit pozbawiony przeszkód - podciągi, lampy itp.
- | Maksymalna głębokość komory - 12 do 15 m
- | Kalenica nie za wysoko - w przeciwnym razie złe mieszanie powietrza
- | Z zewnątrz na centralny korytarz powierzchnia
- | 1.5 cm<sup>2</sup> wlotu dostarcza 1m<sup>3</sup> powietrza na godzinę
- | Maksymalna temperatura w centralnym korytarzu 5°C poniżej wymaganej w komorze



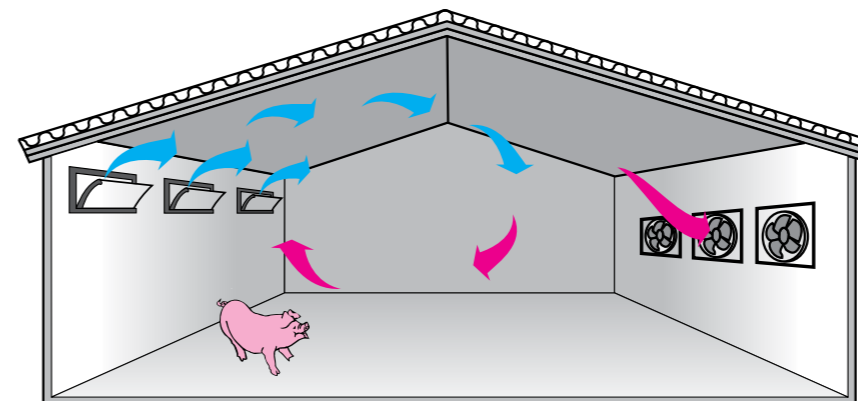
### Wentylacja drzwiowa

- | Otwór w drzwiach tak duży jak jest to możliwe - minimalny od 2.5 do 3 cm<sup>2</sup>/1 m<sup>3</sup>/h
- | Otwór w drzwiach z zasuwą regulującą dopływ powietrza
- | Komin wentylacyjny wyposażony w diafragmę ograniczającą wydajność wentylatora
- | Komin zamontowany w pobliżu wlotu powietrza - maksymalnie do 1/3 głębokości komory
- | Maksymalna głębokość komory 12 do 15 m
- | Frontowe ściany koić wykonane z pełnego materiału - wys. 60 do 80 cm
- | Z zewnątrz na centralny korytarz powierzchnia 1.5 cm<sup>2</sup> wlotu dostarcza 1 m<sup>3</sup> powietrza na godzinę
- | Maksymalna temperatura w centralnym korytarzu 5°C poniżej wymaganej w komorze



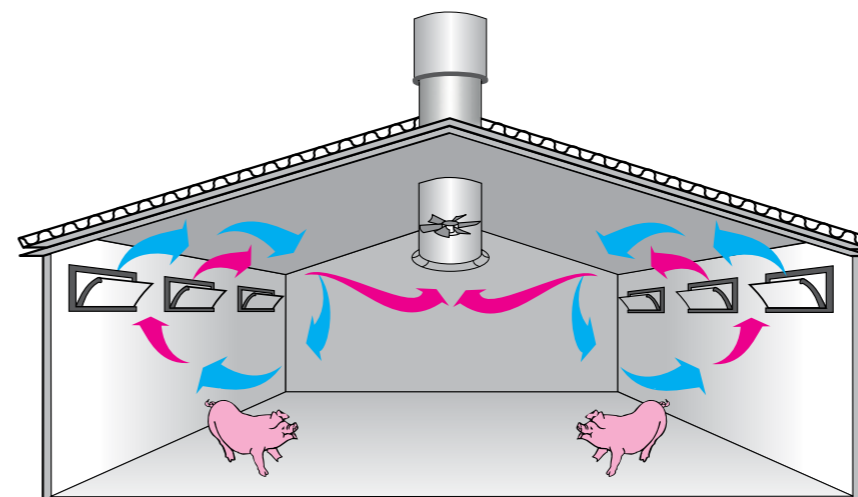
### Wentylacja dyfuzyjna

- | Wysokość perforowanej podsufitki - minimalnie 2.5 m od poziomu podłogi rusztowej lub posadzki
- | Dach budynku normalnie izolować termicznie
- | Podsufitka wykonana: perforowana folia, perforowany styropian, wełna mineralna, mata z trzciny lub słomy
- | Temperatura w centralnym korytarzu maksymalnie 5°C poniżej wymaganej w komorze



### Wentylacja poprzeczna

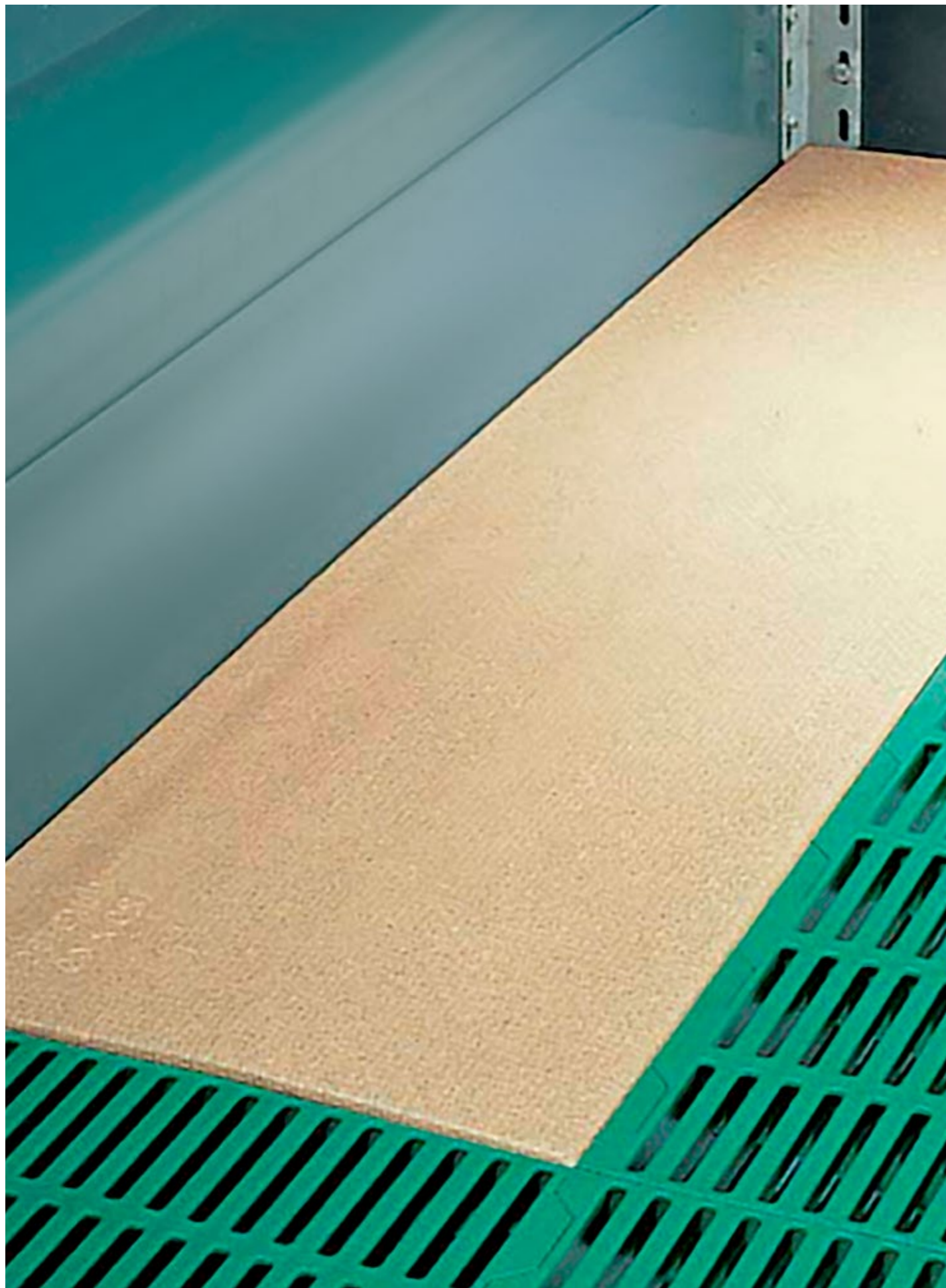
- | Wloty powietrza umieszczone tuż przy suficie
- | Wloty powietrza z możliwością regulacji ich szczeliny otwarcia
- | Sufit bez przeszkód jak: podciągi, lampy itp.
- | Wentylatory wyposażone w żaluzje, lub inne zawory jednokierunkowe
- | Maksymalna szerokość hali - 12 m



### Wentylacja kominowa

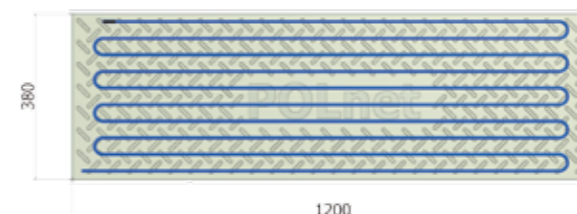
- | Wloty powietrza umieszczone tuż przy suficie z możliwością regulacji szczeliny ich otwarcia
- | Komin wentylacyjny wyposażony w pierścien wlotowy
- | Długość komina - maksymalna na ile pozwalają warunki wewnątrz chlewni



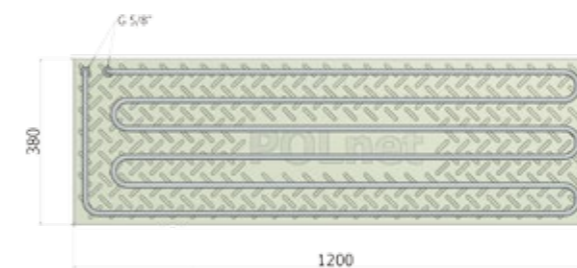


### PŁYTY GRZEWCZE

- | Służą do dogrzewania prosiąt i warchlaków
- | Utrzymują stałą i stabilną temperaturę.
- | Stosowane są najczęściej w sektorze porodowym gdzie prosięta wymagają odpowiednich warunków termicznych, wyznaczają one strefę legowiskową
- | Łatwe w utrzymaniu czystości
- | Odporne na kwasy, świetnie przewodzą ciepło
- | Łatwe i tanie w instalacji



PŁYTA GRZEWCZA ELEKTRYCZNA



PŁYTA GRZEWCZA WODNA



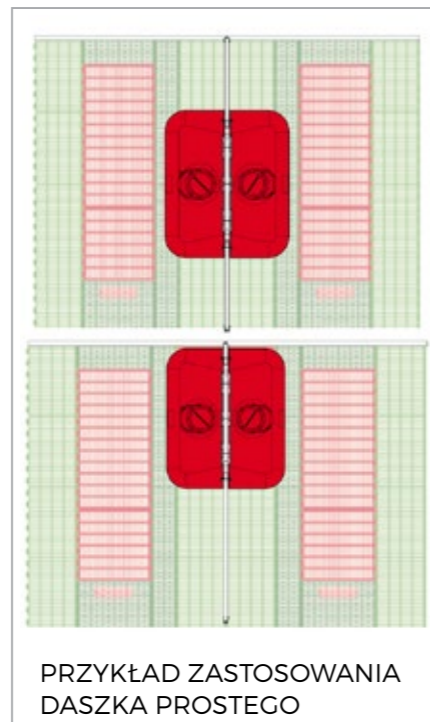
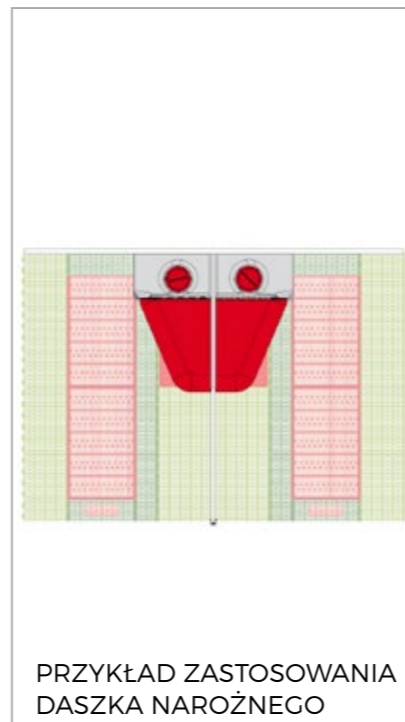
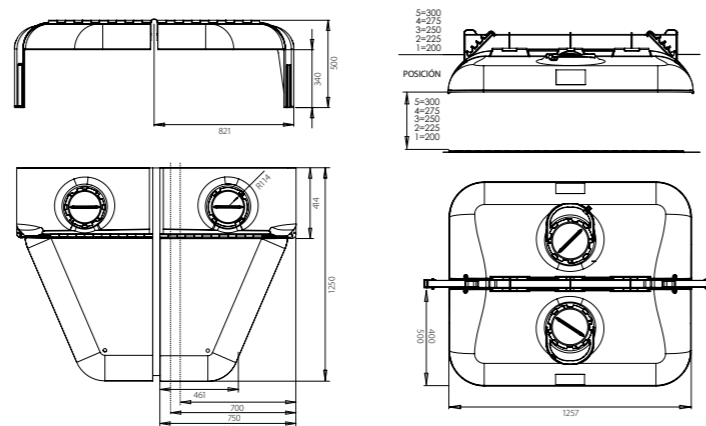




## DASZKI DLA PROSIĄT

DASZEK DLA PROSIĄT  
PROSTYDASZEK DLA PROSIĄT  
REGULACJADASZEK DLA PROSIĄT  
NAROŻNY

- | Mobilność – można go łatwo przenosić stosuje się go w tym miejscu chlewni, w którym w danej chwili jest niezbędny
- | Oszczędność – zastosowanie daszka pozwala na znaczne zmniejszenie kosztów energii elektrycznej w chlewni
- | Zmniejsza śmiertelność prosiąt po porodzie
- | Pomaga w uzyskaniu w przyszłości lepszych przyrostów wagi u prosiąt
- | Zapewnia optymalny mikroklimat dla prosiąt, chroni zwierzęta przed przeciągami
- | Łatwość czyszczenia i dezynfekcji
- | Możliwość umieszczania energooszczędnych promienników
- | Regulacja wysokości – zoptymalizowanie klimatu dla danej grupy prosiąt

PRZYKŁAD ZASTOSOWANIA  
DASZKA PROSTEGOPRZYKŁAD ZASTOSOWANIA  
DASZKA NAROŻNEGO

## PROMIENNIKI

- | Promienniki podczerwieni typu PAR firmy Interheat są najlepszym i najbardziej efektywnym środkiem zapewniającym odpowiednie ciepło nowonarodzonym prosiątom
- | Wysoko wydajny odbłyśnik – oszczędność energii o 30%
- | Niezawodność – bardziej trwałe i odporne na wstrząsy
- | Odporność na różnicę temperatur
- | Dodatkowe umocowanie trzonka
- | Żywotność ok 5 000 godz.



175 W



175 W



## SYSTEM SCHŁADZANIA SKOV

- | System wysokiej jakości
- | Wysokociśnieniowy układ chłodzenia, który pomaga zapewnić odpowiednią temperaturę i lepszy klimat pracy w budynku inwentarskim
- | Przy chłodzeniu wysokociśnieniowym budynek inwentarski wypełniamy jest mgiełką, która chłodzi powietrze w pomieszczeniu nawet o 5-6 °C
- | Możliwość regulacji chłodzenia za pomocą domowego komputera
- | Nawilżanie, wiązanie kurzu i ulepszone środowisko pracy
- | Rury i dysze ze stali nierdzewnej, kwasoodpornej
- | Złącza o wysokiej trwałości
- | Dysze w opatentowanych uchwytach dysz FlexClamp można umieścić w dowolnym miejscu umożliwiając optymalne ustawienie powyżej wlotu powietrza
- | Dysze są wyposażone w filtr zmniejszający ryzyko osadzania się kamienia
- | Głowice dysz posiadają powłokę przeciwwapniową, która eliminuje osadzanie się kamienia







- | Przeznaczone do magazynowania pasz sypkich i granulowanych
- | Wykonane ze stali konstrukcyjnej falistej z ocynkiem 350 g/m<sup>2</sup>
- | Lej dolny o kącie 60° i średnicy 440 mm
- | Dostosowane do przyłączenia wszelkiego typu przenośników spiralnych, ślimakowych oraz tańczuchowo-krążkowych
- | Dostępne również silosy paszowe z lejem o kącie 67°

#### Wyposażenie standardowe:

- | zestaw do załadunku pneumatycznego
- | przyłącze do paszowozu
- | drabina wejściowa z ostonami
- | okno rewizyjne w leju
- | okno rewizyjne w pierwszej cardze

#### Wyposażenie opcjonalne:

- | wysyp boczny
- | właz inspekcyjny w leju
- | zasuwa ręczna podsilosowa
- | kosz z zasuwą do przyłączenia paszociągu
- | tensometryczny system naważania
- | ostona przeciwdeszczowa
- | zestaw kotew mocujących silos z fundamentem



#### PRZYKŁADOWE WIELKOŚCI SILOSÓW PASZOWYCH POLNET

Model	Średnica [m]	Pojemność [m <sup>3</sup> ]	Pojemność dla paszy [t]*	Ilość nóg	Wysokość całkowita [m]
180-1	1,8	4,2	2,8	4	4,0
180-2	1,8	6,6	4,4	4	4,9
180-3	1,8	9,0	6,0	4	5,8
210-2	2,1	9,0	6,0	4	5,1
210-3	2,1	12,1	8,1	4	6,0
210-4	2,1	15,2	10,2	4	6,9
210-5	2,1	18,3	12,3	4	7,8
250-3	2,5	18,0	12,1	4	6,3
250-4	2,5	22,4	15,0	4	7,2
250-5	2,5	26,8	18,0	4	8,1
250-6	2,5	31,2	20,9	4	9,0
280-1	2,8	12,2	8,2	6	4,8
280-2	2,8	17,8	11,9	6	5,7
280-3	2,8	23,4	15,7	6	6,6
280-4	2,8	29,0	19,4	6	7,5
280-5	2,8	34,6	23,2	6	8,4
280-6	2,8	40,2	26,9	6	9,3
280-7	2,8	45,8	30,7	6	10,2
350-1	3,5	21,6	14,5	8	6,2
350-2	3,5	30,3	20,3	8	7,1
350-3	3,5	39,0	26,1	8	8,0
350-4	3,5	47,7	32,0	8	8,9
350-5	3,5	56,4	37,8	8	9,8
350-6	3,5	65,1	43,6	8	10,7
350-7	3,5	73,8	49,5	8	11,6

\* przelicznik dla pszenicy 0,78 t/m<sup>3</sup>





### MYJKA DO BUTÓW

- | Pomaga wyeliminować brud, kurz, ziemię, obornik, liście i śnieg ze środowiska pracy
- | Możliwość dodania środków dezynfekujących do linii wodnej aby zapobiec rozprzestrzenianiu się chorób



### WÓZEK DO PRZEWOŻENIA PADLINY

- | Wytrzymała konstrukcja ze stali ocynkowanej
- | Wyposażony w kółka, które usprawniają transport padliny
- | Rozmiar wózka pozwala przewozić padlinę zarówno wewnątrz budynku między kojcami jak i poza budynkami - np. do transportu
- | Ręczna wyciągarka pomaga umieścić martwe zwierzę na wózku i obniża wysiłek farmera



### WÓZEK PIELĘGNACYJNY DLA PROSIĄT

- | Ułatwia hodowcy wykonanie kompleksowych czynności pielęgnacyjnych
- | Prosta, a zarazem wytrzymała stalowa konstrukcja na kółkach
- | Wygodne praktyczne stanowisko pracy
- | Mobilny i wielofunkcyjny charakter
- | Usprawnienie codziennych czynności hodowcy.

#### Standardowe wyposażenie wózka:

- | 2 x pojemnik dla prosiąt
- | 3 x koszyk na leki i akcesoria







## ZABAWKI DO KOJCÓW ZWIERZĘCYCH

- Eliminują stres i agresję w stadzie.
- Zapewniają zwierzętom aktywność i odciągają uwagę od zachowań kanibalistycznych.
- Wykonane z materiałów bezpiecznych dla zwierząt.
- Idealne do kójców grupowego utrzymania loch, prosiąt oraz świń w okresie tuczu.



## MATY DEZYNFEKCYJNE

Maty dezynfekcyjne typ FAT wykonane są na zewnątrz z bardzo trwałego poliestru odpornego na ścieranie i działanie niskich i wysokich temperatur. Wewnątrz znajduje się wkład z pianki polipropylenowej o grubości 4 cm. Wkład znajduje się w nieprzepuszczalnym korytku, z którego można go wyjąć celem oczyszczenia lub wymiany. Mata nie jest na stałe przytwierdzona do podłoża, dzięki czemu stanowi samodzielne stanowisko dezynfekcyjne.

### Dostępne rozmiary:

- 60 cm x 90 cm x 4 cm
- 180 cm x 90 cm x 4 cm

Dostępne także maty większe, wjazdowe oraz bramki dezynfekcyjne



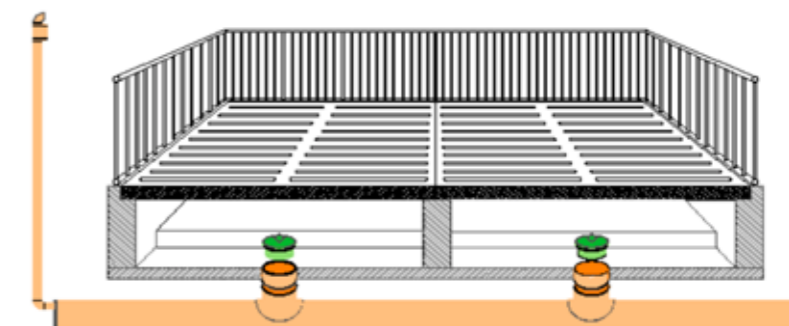
## ZBIORNIKI NA GNOJOWICĘ

- Zbiorniki przystosowane do składowania gnojowicy i gnojówki, odpadów płynnych, wody itp.
- Rozmiary od 370 m<sup>3</sup> do 1246 m<sup>3</sup>
- Konstrukcja stalowa przykryta specjalną, wzmocnioną polietylenem folią HSPO odporną na działanie substancji organicznych, chemicznych i promieni UV
- Folia o grubości 800 g/m<sup>2</sup>
- Stacja rozładawcza wyposażona w pokrywę przepustową z PCV, zlokalizowaną w centralnym miejscu dna zbiornika
- Obrotowa nierdzewna głowica rozpryskowa (sterowana z góry zbiornika)

### Rodzaje zbiorników:

- Zbiorniki na gnojowicę i gnojówkę
- Zbiorniki żelbetowe
- Zbiorniki stalowe
- Zbiorniki biogazowni

## SYSTEM USUWANIA GNOJOWICY Z CHLEWNI



### PODSTAWOWE ELEMENTY SYSTEMU



Rury kanalizacyjne



Mufy siodłowe



Trójniki



Korki



Zawory odpowietrzające



Redukcje



**ZAWORY-ZASUWY Z PCV**

**Przeznaczenie** – w szczególności dla systemów przepompowania gnojowicy i gnojówki, przemysł przetwórczy, biogazownie, gospodarka wodociągowa, hodowla ryb.

**Przystosowany** do łączenia z typowymi rurami kanalizacyjnymi lub ciśnieniowymi z PCV. Na życzenie możemy przygotować złącza kotnierzowe.

**Konstrukcja** – obudowa wykonana z PCV, części metalowe ze stali kwasoodpornych, uszczelka gumowa chemicznie obojętna.

**Sterowanie** – konstrukcja zaworu pozwala na zastosowanie różnorodnych systemów sterowania: ciągnio, dźwignia, wrzeciono, siłownik pneumatyczny, silnik elektryczny.



SV



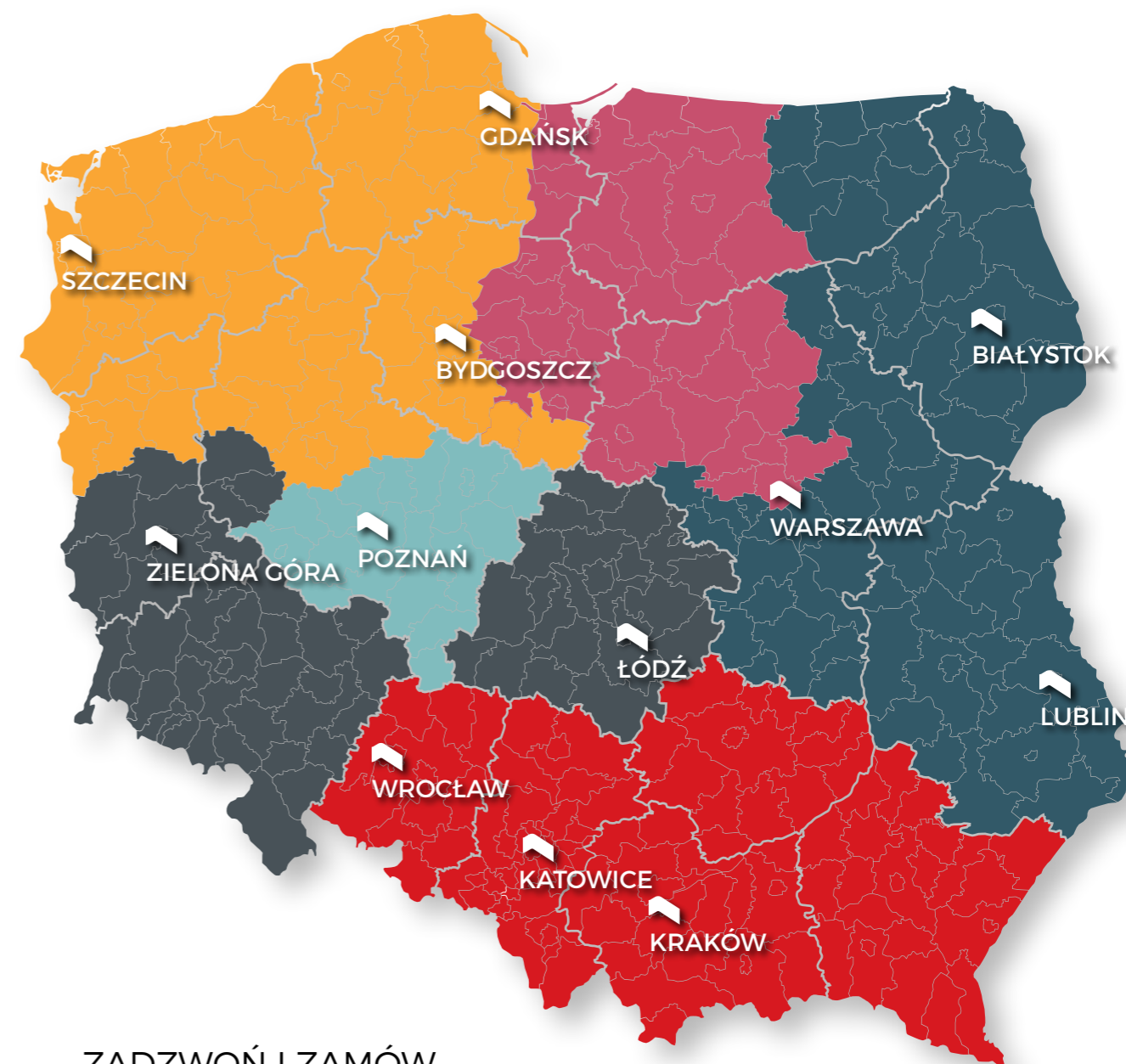
SV-N





CV


**DANE TECHNICZNE**


Srednice: [mm]	Max. ciśnienie [bar]:
∅ 110	
∅ 125	SV-N przy 20°C (2 atm.)
∅ 160	CV 4.0 przy 20°C (4 atm.)
∅ 200	SV 8.0 przy 20°C (8 atm.)
∅ 250	
∅ 315	
∅ 400 / tylko SV i SV-N /	


**ZADZWOŃ I ZAMÓW**


 606 675 003

 602 278 013

 662 027 077

 604 587 252

 600 946 906

 604 630 070





POLNET Sp. z o.o.  
i Wspólnicy  
Spółka Komandytowa

ul. Sowia 13 B  
62-080 Tarnowo Podgórne, Polska  
tel.: + 48 61 657 67 00  
fax: + 48 61 657 67 67  
office@polnet.pl

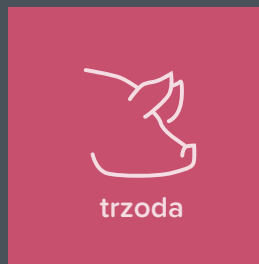
[www.polnet.pl](http://www.polnet.pl)



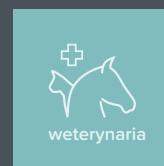
silosy



mieszalnie pasz



trzoda



weterynaria