



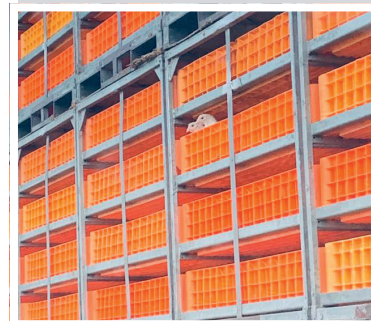
POlnet



KLATKI DO TRANSPORTU DROBIU

NAJWYŻSZA JAKOŚĆ

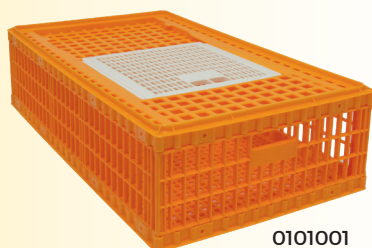
ŚWIATOWY LIDER W PRODUKCJI KLATEK



- 1** NAJWYŻSZA JAKOŚĆ MATERIAŁU
- 2** TRWAŁOŚĆ I ODPORNOŚĆ NA SKRAJNE TEMPERATURY I PROMIENIOWANIE UV
- 3** ŁATWOŚĆ UTRZYMYWANIA HIGIENY (SZYBKE I ŁATWE CZYSZCZENIE)



KLATKI PIEDMONT COOP



0101001

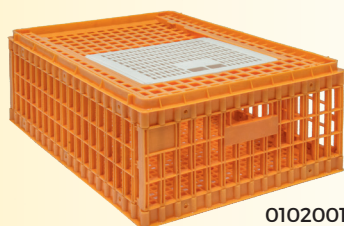
- | Wymiary: 97 x 58 x 27 cm
- | Drzwi górne: 42 x 38 cm
- | Drzwi boczne: 30 x 19 cm
- | Waga: 7,8kg
- | Obciążenie: 1000 kg
- | Pojemność klatki: 18-20 ptaków
- | Ilość klatek w 1 aucie (przeźren ładunkowa 80m³) – max 1 500 szt.
- | Materiał: Polietylen wysokiej gęstości, odporny na działanie promieni UV
- | Kolor żółty, drzwi białe

Kod
Bez drzwi bocznych: **0101001**
Z drzwiami bocznymi: **0101002**



0101002

KLATKI MINI PIEDMONT COOP



0102001

- | Wymiary: 77 x 57 x 29 cm
- | Drzwi górne: 42x 32 cm
- | Drzwi boczne: 30 x 19 cm
- | Waga: 6,750 kg
- | Obciążenie: 1000 kg
- | Pojemność klatki: 14-16 ptaków
- | Materiał: Polietylen wysokiej gęstości, odporny na działanie promieni UV
- | Kolor żółty, drzwi białe

Kod
Bez drzwi bocznych: **0102001**
Z drzwiami bocznymi: **0102002**



0102002

KLATKI OTWARTE DRAVER



0107520

- | Wymiary zewnętrzne: 1160x770x220 mm
- | Wymiary wewnętrzne: 1110x700x 95 mm
- | Waga - dno perforowane w całości: 8,7 kg
- | Waga - dno perforowane w połowie: 9,4 kg
- | Ilość klatek w 1 aucie (przeźren ładunkowa 80 m³) – max 420 szt.
- | Materiał: Polietylen wysokiej gęstości, odporny na działanie promieni UV
- | Kolor: niebieski

Kod: **0107520**

- | Wymiary zewnętrzne: 1160x770x255 mm
- | Wymiary wewnętrzne: 1110x700x 230 mm
- | Waga - dno perforowane w całości: 9,5 kg
- | Waga - dno perforowane w połowie: 9,8 kg
- | Ilość klatek w 1 aucie (przeźren ładunkowa 80 m³) – max 385 szt.
- | Materiał: Polietylen wysokiej gęstości, odporny na działanie promieni UV
- | Kolor żółty

Kod: **0107500**



0107500